

## Inhoudsopgave Bijlagen

	Pagina	Tabellen	Pagina	Grafieken
<b>Bijlmermeer</b>				
Algemene kenmerken	2	T1 t/m T7		
Sociaal-economische kenmerken	4	T8 t/m T17		
Sociaal-culturele kenmerken	6	T18 t/m T27		
Ruimtelijk-economische kenmerken	9	T28 t/m T40		
<b>"De rechte H-buurt"</b>				
Algemene kenmerken	12	H1a t/m H3	18	H1a t/m H3
Sociaal-economische kenmerken	13	H4 t/m H7a	20	H4 t/m H7
Sociaal-culturele kenmerken	14	H8 t/m H9f	21	H8 t/m H9f
Ruimtelijk-economische kenmerken	15	H10 t/m H14	22	H10 t/m H14
<b>"Het Bijlmermuseum"</b>				
Algemene kenmerken	25	B1a t/m B3	31	B1a t/m B3
Sociaal-economische kenmerken	26	B4 t/m B7a	33	B4 t/m B7
Sociaal-culturele kenmerken	27	B8 t/m B9f	34	B8 t/m B9f
Ruimtelijk-economische kenmerken	28	B10 t/m B14	35	B10 t/m B14
<b>"De Nieuwbouw"</b>				
Algemene kenmerken	38	N1a t/m N3	44	N1a t/m N3
Sociaal-economische kenmerken	39	N4 t/m N7a	46	N4 t/m N7
Sociaal-culturele kenmerken	40	N8 t/m N9h	47	N8 t/m N9h
Ruimtelijk-economische kenmerken	42	N10 t/m N13	49	N10 t/m N13
Renovatiematrix Hoogoord/Groeneveen	51			
Situatie Bijlmermeer 1991	52			
Situatie Bijlmermeer 1999	53			

**Algemene kenmerken Bijlmermeer:**

TABEL T1

**Aantal woningen Bijlmermeer (per 31-12)**

	Nieuw Amsterdam		Particulier eigen bezit		Overige woningbezitters		Totaal	
	Aantal	%	Aantal	%	Aantal	%	Aantal	%
1994	12.717	72%	75	0%	4.946	28%	17.738	100%
1995	12.759	74%	75	0%	4.487	26%	17.321	100%
1996	12.113	70%	83	0%	5.142	30%	17.338	100%
1997	11.961	69%	141	1%	5.327	31%	17.429	100%
1998	10.689	61%	289	2%	6.407	37%	17.385	100%
1999	9.179	53%	344	2%	7.798	45%	17.321	100%
2000	9.648	56%	580	3%	6.991	41%	17.219	100%

Bron: Bijlmermonitor, 2001

TABEL T2

**Woningvoorraad naar eigendom op 1-1-2000**

	Koopwoningen		Particuliere huurwoningen		Sociale huurwoningen		Overig Bezit	
	2000	2001	2000	2001	2000	2001	2000	2001
Bijlmer centrum	3%	4%	0%	1%	97%	95%	0%	
Bijlmer Oost (E, G, K)	13%	12%	2%	8%	85%	80%	0%	
Zuidoost	13%	15%	14%	11%	73%	79%	3%	
Amsterdam	17%	15%	28%	30%	55%	55%	1%	
Nederland	52%		12%		36%			

Bron: Zuidoost in Kaart, 2001

2001: O&amp;S, 2002

Nederland: Cijfers over Wonen, VROM, 2000

TABEL T3

**Verhouding eengezins- en meergezinswoningen**

	Eengezinswoningen		Meergezinswoningen	
	1992	1999	1992	1999
Bijlmer centrum	2%	5%	98%	95%
Bijlmer Oost (E, G, K)	12%	17%	88%	83%
Zuidoost	17%	24%	83%	76%
Amsterdam	11%	12%	89%	88%
Nederland	70%	71%	30%	29%

Bron: Zuidoost in Kaart, 2001

Nederland: Cijfers over Wonen, VROM, 2000

TABEL T4

**Sociale huurwoningen naar prijsklasse, omvang en aandeel kernvoorraad-plus in 1999**

	Klein Goedkoop	Ruim Betaalbaar	Ruim Goedkoop	Totaal kernvoorraad+	Klein Betaalbaar	Duur
	Bijlmer centrum	48%	32%	3%	82%	15%
Bijlmer Oost (E, G, K)	54%	35%	2%	91%	4%	5%
Zuidoost	45%	30%	4%	78%	9%	9%
Amsterdam	66%	14%	7%	86%	10%	4%

Bron: Zuidoost in Kaart, 2001

**TABEL T5**  
**Grootte van de Woningvoorraad op 1-1-2000**

	<60 m2	60-80 m2	80< m2	Onbekend
Bijlmer centrum	32%	26%	41%	
Bijlmer Oost (E, G, K)	29%	23%	49%	
Zuidoost	25%	32%	43%	0%
Amsterdam	43%	29%	24%	3%

Bron: Zuidoost in Kaart, 2001

**TABEL T6**  
**Gemiddelde woningbezetting 1-1-2000**

	1997	1998	1999	2000	2001
Bijlmer centrum				2,13	2,20
Bijlmer Oost (E, G, K)				2,15	2,13
Zuidoost	2,22	2,23	2,23	2,23	2,24
Amsterdam	1,99	1,99	1,98	1,98	1,98
Nederland				2,40	2,40

O&S, 2002

Nederland: Cijfers over Wonen, VROM, 2000

**TABEL T7**  
**Ontwikkeling aantal inwoners Bijlmermeer, Amsterdam en Nederland**

	Bijlmermeer		Rest Amsterdam		Nederland	
	Aantal	Index	Aantal	Index	Index	
1994	41.720	100,0	681.067	100,0	15.342.000	100,0
1995	39.778	95,3	681.159	100,0	15.424.000	100,5
1996	38.030	91,2	678.578	99,6	15.494.000	101,0
1997	37.847	90,7	675.249	99,1	15.567.000	101,5
1998	37.764	90,5	680.411	99,9	15.650.000	102,0
1999	37.479	89,8	689.616	101,3	15.760.000	102,7
2000	37.467	89,8	693.822	101,9	15.864.000	103,4
2001	37.405	89,7	697.189	102,4	15.987.000	104,2

Bronnen: Bijlmermonitor, 2001

Nederland: CBS, 2001

2001: O&S, 2001

**Sociaal-economische kenmerken Bijlmermeer:****TABEL T8****Inkomen Nieuwe bewoners Nieuw Amsterdam 1998 - 1995**

	1988	1989	1990	1991	1992	1993	1994	1995
Minimum	61%	62%	58%	48%	53%	50%	51%	59%
Minimum +		15%	17%	19%	21%	23%	24%	19%
Sub modaal	19%	12%	14%	19%	15%	17%	16%	14%
Modaal en hoger	20%	11%	11%	14%	11%	10%	9%	7%

Bron: F. Wassenberg en L. Kuyers, OTB, 1996

**TABEL T9****Netto maandinkomen van huishoudens**

	1997	1998	1999	2000		1997	1999
<b>Bijlmermeer</b>					<b>Amsterdam</b>		
Minder dan fl. 1.400	12%	12%	6%	5%	Minder dan fl. 1.400	12%	9%
fl. 1.400 - 1.900	23%	29%	28%	27%	fl. 1.400 - 2.000	21%	18%
fl. 1.900 - 2.800	31%	24%	25%	24%	fl. 2.000 - 2.750	20%	21%
fl. 2.800 - 4.000	23%	24%	24%	23%	fl. 2.750 - 4.250	25%	27%
Meer dan fl. 4.000	12%	11%	18%	20%	Meer dan fl. 4.250	23%	25%

Bron: Bijlmermonitor, 2001

**TABEL T10****Huishoudens naar inkomengroepen in 1999****(gemiddeld netto inkomen per maand per huishouden)**

	t/m fl. 2050	fl. 2051 t/m fl. 2900	fl. 2901 t/m fl. 3500	fl. 3501 t/m fl. 4500	fl. 4501 en meer
Bijlmer centrum	46%	24%	10%	8%	12%
Bijlmer Oost (E, G, K)	33%	34%	12%	8%	13%
Zuidoost	30%	24%	15%	12%	18%
Amsterdam	30%	22%	15%	14%	20%

Bron: Zuidoost in Kaart, 2001

**TABEL T11****Huurderving Nieuw Amsterdam per 31-12 in percentages van de moethuur**

	1994	1995	1996	1997	1998	1999
zittende bewoners	3,9%	3,5%	2,6%	2,7%	2,4%	2,8%
vertrokken huurders	11,9%	11,8%	8,2%	9,3%	8,9%	9,7%
Totaal	15,9%	15,2%	10,8%	12,1%	11,4%	12,4%

Bron: Bijlmermonitor, 2001

**TABEL T12****Huurderving door huurachterstand Nieuw Amsterdam en alle Amsterdamse woningcorporaties (percentages van huren en vergoedingen)**

	1994	1995	1996	1997	1998	1999	2000
Nieuw Amsterdam	4,1%	3,5%	2,6%	2,5%	2,2%	4,0%	2,1%
Alle Amsterdamse corporaties	1,9%	2,1%	1,6%	1,5%	1,2%	1,3%	

Bron: Bijlmermonitor, 2001

TABEL T13

## Percentage huurders met huurachterstand Nieuwbouw

	Nieuw Amsterdam
31-12-1999	25%
30-06-2000	18%
31-12-2000	18%
30-06-2001	14%

Bron: Patrimonium

TABEL T14

## Gemiddeld bedrag huurachterstand Nieuwbouw

	Nieuw Amsterdam
31-12-1999	fl 1.299
30-06-2000	fl 1.231
31-12-2000	fl 1.370
30-06-2001	fl 1.502

Bron: Patrimonium

TABEL T15

## Ontwikkeling werkloosheid Bijlmermeer, Amsterdam en Nederland

(niet werkende werkzoekenden als percentage van de bevolking op 31-12)

	1990	1991	1992	1993	1994	1995	1996	1997	1998	1999	2000
Bijlmermeer			30%*		22%	23%	23%	20%	16%	14%	16%
Amsterdam					11%	11%	11%	10%	9%	8%	10%

Bron: Bijlmermonitor, 2001

(niet werkende werkzoekenden als percentage van de beroepsbevolking op 31-12)

	1990	1991	1992	1993	1994	1995	1996	1997	1998	1999	2000
Bijlmermeer							32,1%	32,9%	26,2%	23,2%	19,5%
Amsterdam							16,3%	16,5%	14,4%	12,8%	11,3%

Bron: O+S, 2001

\* Stuurgroep Vernieuwing Bijlmermeer, 1992

(geregistreerde werklozen in procenten van de beroepsbevolking, jaargemiddelde)

	1990	1991	1992	1993	1994	1995	1996	1997	1998	1999	2000
Amsterdam	11%	11%	12%	13%	14%	13%	11%	11%	8%	7%	7%
Nederland	7%	6%	7%	8%	9%	8%	7%	6%	5%	4%	4%

Nederland: CBS, 2001

TABEL T16

## Niet werkende werkzoekenden (nww-ers) absolute aantallen

	In absolute aantallen					Verandering procentueel			
	1996	1997	1998	1999	2000	1997	1998	1999	2000
Bijlmermeer	8.571	8.695	7.669	6.019	5.097	1%	-12%	-22%	-15%
Amsterdam	83.356	83.951	75.260	66.485	59.233	1%	-10%	-12%	-11%

Bron: Bijlmermonitor, 2001

TABEL T17

## Bewoners (van 18 jaar en ouder) naar opleidingsniveau in 1999

	Geen/lo	Lbo/mavo	Mbo/havo/vwo	Hbo/wo	Anders
Bijlmer centrum	39%	25%	20%	14%	2%
Bijlmer Oost (E, G, K)	40%	25%	22%	10%	4%
Zuidoost	35%	24%	27%	11%	3%
Amsterdam	26%	23%	25%	22%	3%

Bron: Zuidoost in Kaart, 2001

## Sociaal-culturele kenmerken Bijlmermeer:

TABEL T18

### Bevolking naar huishoudenssamenstelling

	Eénouder-gezin					(Echt)paar + kind(eren)					(Echt)paar zonder kind				
	1989	1993	1994	2000	2001	1989	1993	1994	2000	2001	1989	1993	1994	2000	2001
Bijlmer centrum		13%		18%	18%		17%		14%	14%		20%		17%	17%
Bijlmer Oost (E, G, K)		12%		17%	17%		17%		16%	16%		21%		18%	18%
Bijlmerhoogbouw	18%		15%			17%		18%			18%		18%		
Zuidoost	12%	12%	12%	16%	16%	21%	21%	21%	19%	18%	23%	22%	22%	20%	19%
Amsterdam	7%	8%	8%	9%	9%	16%	15%	15%	15%	15%	26%	25%	25%	24%	23%
Nederland	7%		6%	5%		35%		33%	30%		28%		30%	31%	

	Eénpersoons-huishouden					Drie of meer alleenstaanden					Overig				
	1989	1993	1994	2000	2001	1989	1993	1994	2000	2001	1989	1993	1994	2000	2001
Bijlmer centrum		38%		41%	41%		3%		3%	4%		8%		6%	6%
Bijlmer Oost (E, G, K)		37%		40%	40%		3%		3%	3%		9%		6%	6%
Bijlmerhoogbouw	36%		33%								12%		16%		
Zuidoost	36%	35%	35%	38%	38%		2%		3%	3%	8%	7%	10%	5%	5%
Amsterdam	44%	45%	45%	47%	47%		3%		2%	3%	7%	5%	7%	4%	4%
Nederland	29%		31%	32%							1%		0%	1%	

1993 en 2000: Bron: Zuidoost in Kaart, 2001  
 1989 en 1994: F. Wassenberg en L. Kuyers, OTB, 1996  
 Nederland: Cijfers over Wonen, VROM, 2000  
 2001: O&S, 2002

TABEL T19

### Leeftijdopbouw Bijlmermeer, Zuidoost en Amsterdam (1-1)

	0-20 jaar				20-34 jaar			
	1988	1994	2000	2001	1988	1994	2000	2001
Bijlmer centrum			30%	30%			30%	29%
Bijlmer Oost (E, G, K)			30%	30%			26%	25%
Bijlmermeer geheel	29%	29%	30%	30%	37%	34%	27%	27%
Zuidoost			28%	29%			25%	24%
Amsterdam	19%	20%	20%	21%	32%	32%	29%	28%
Nederland	27%	24%	24%	24%	25%	25%	22%	21%

	35-50 jaar				50-65 jaar				65< jaar			
	1988	1994	2000	2001	1988	1994	2000	2001	1988	1994	2000	2001
Bijlmer centrum			27%	27%			8%	9%			5%	5%
Bijlmer Oost (E, G, K)			25%	25%			11%	12%			8%	8%
Bijlmermeer geheel	18%	22%	26%	26%	9%	8%	9%	11%	7%	7%	6%	7%
Zuidoost			26%	26%			12%	13%			8%	8%
Amsterdam	20%	22%	24%	25%	14%	12%	14%	15%	15%	14%	12%	12%
Nederland	21%	23%	23%	23%	15%	15%	17%	18%	13%	13%	14%	14%

Bronnen:  
 1988 en 1994: F. Wassenberg en L. Kuyers, OTB, 1996  
 2000: Zuidoost in Kaart, 2001  
 2000: Bijlmermonitor, 2001  
 2001: O+S, 2001

TABEL T20

**Geboorteland van nieuwe huurders Nieuw Amsterdam en geheel Amsterdam**

	1988	1989	1990	1991	1992	1993	1994	1995	1996	1997	1998	1999
<b>Nieuw Amsterdam</b>												
Nederland	39%	37%	37%	36%	28%	24%	24%	26%	28%	27%	24%	26%
Suriname/Antillen	37%	33%	33%	33%	37%	37%	41%	40%	37%	34%	42%	40%
Elders	24%	30%	30%	31%	35%	38%	35%	34%	35%	39%	31%	34%
										1997	1998	1999
<b>Inwoners A 'dam</b>												
Nederland										74%	73%	73%
Suriname/Antillen										7%	7%	7%
Elders										19%	20%	20%

Bronnen:

1988 -1995: F. Wassenberg en L. Kuyers, OTB, 1996

1996 - 1999: Bijlmermonitor, 2001

Bijlmermonitor schrijft: "Aangezien cijfers over het geboorteland van de Amsterdamse woningzoekenden niet beschikbaar zijn, zijn hier de cijfers van alle inwoners van Amsterdam gebruikt. Het is goed denkbaar dat het percentage woningzoekenden dat niet in Nederland is geboren hoger is dan dat van de hele Amsterdamse bevolking"

TABEL T21

**Etniciteit in de Bijlmermeer (per 1-1, percentage)**

	1994	1995	1996	1997	1998	1999	2000	2001
Nederlands	21,0%	19,9%	19,7%	19,0%	18,6%	17,9%	17,7%	16,9%
Surinaams	33,9%	35,1%	35,7%	36,1%	36,1%	35,8%	36,1%	35,8%
Antilliaans (incl. Arubaans)	8,2%	8,2%	8,4%	8,4%	8,5%	9,1%	9,4%	9,6%
Turks	1,7%	1,5%	1,3%	1,2%	1,1%	1,0%	1,0%	0,9%
Marokkaans	2,1%	2,0%	1,8%	1,7%	1,7%	1,8%	1,7%	1,7%
Zuid-Europees	1,9%	1,9%	1,7%	1,8%	1,7%	1,7%	1,7%	1,7%
Overige niet-geïndustrialiseerde landen	26,1%	26,6%	26,6%	27,5%	28,2%	28,8%	28,7%	29,7%
overige geïndustrialiseerde landen	5,1%	4,8%	4,6%	4,4%	4,1%	3,9%	3,7%	3,7%

Bronnen: Bijlmermonitor, 2001

O+S, 2001

TABEL T22

**Etniciteit in rest Amsterdam (per 1-1, percentage)**

	1994	1995	1996	1997	1998	1999	2000
Nederlands	60,9%	60,3%	59,7%	59,5%	58,6%	57,6%	56,7%
Surinaams	7,9%	8,1%	8,2%	8,3%	8,3%	8,4%	8,3%
Antilliaans (incl. Arubaans)	1,0%	1,1%	1,1%	1,1%	1,1%	1,1%	1,2%
Turks	4,4%	4,5%	4,5%	4,5%	4,6%	4,7%	4,8%
Marokkaans	6,6%	6,8%	6,9%	7,1%	7,4%	7,6%	7,8%
Zuid-Europees	2,2%	2,3%	2,3%	2,3%	2,3%	2,4%	2,4%
Overige niet-geïndustrialiseerde landen	6,7%	7,0%	7,3%	7,5%	7,9%	8,4%	8,9%
overige geïndustrialiseerde landen	10,1%	10,0%	9,9%	9,7%	9,8%	9,8%	9,8%

Bron: Bijlmermonitor, 2001

TABEL T23

**Beoordeling Woon- en leefklimaat eigen buurt (gemiddeld rapportcijfer)**

	Bijlmermeer	Amsterdam
1997	6,4	7,2
1998	6,1	7,1
1999	6,1	7,2
2000	6,2	

Bronnen: Bijlmermonitor, 2001

TABEL T24

**Slachtofferschap (percentage dat in eigen buurt de afgelopen 12 maanden slachtoffer is geworden van criminaliteit)**

	Bijlmermeer				Amsterdam		
	1997	1998	1999	2000	1997	1998	1999
Bedreiging	10%	10%	6%	10%	8%	7%	9%
Mishandeling	3%	3%	3%	4%	1%	2%	1%
Diefstal portemonnee	8%	10%	6%	7%	5%	6%	6%
Woninginbraak	11%	9%	6%	13%	7%	7%	6%
Vernieling	11%	10%	10%	10%	13%	19%	16%
Diefstal van auto	7%	14%	7%	9%	4%	3%	2%
Diefstal uit auto	36%	41%	30%	30%	16%	17%	14%
Fietsendiefstal	15%	16%	17%	24%	15%	18%	16%
Ander misdrijf	3%	4%	5%	5%	2%	4%	3%
<b>Eén of meer misdrijven</b>	<b>44%</b>	<b>37%</b>	<b>40%</b>	<b>45%</b>	<b>40%</b>	<b>46%</b>	<b>44%</b>

Bron: Bijlmermonitor, 2001

TABEL T25

**Sociale kwaliteit (gemiddeld percentage positieve reacties op stellingen)**

	Bijlmermeer		Amsterdam	
	1997	1998	1999	2000
			51%	56%
			52%	50%
			53%	53%
			46%	

Bron: Bijlmermonitor, 2001

Stellingen (meegerekend in tabel):

De mensen kennen elkaar in deze buurt nauwelijks. (oneens)

De mensen gaan in deze buurt op een prettige manier met elkaar om. (eens)

Ik woon in een (gezellige) buurt waar veel saamhorigheid is. (eens)

Ik voel mij thuis bij de mensen die in deze buurt wonen. (eens)

TABEL T26

**Gehechtheid en medeverantwoordelijkheid voor de buurt (% ja-zeggers)**

	Bijlmermeer				Amsterdam		
	1997	1998	1999	2000	1997	1998	1999
Gehecht	59%	67%	69%	65%	74%	71%	73%
Medeverantwoordelijk	72%	73%	81%	71%	85%	84%	77%

Bronnen: Bijlmermonitor, 2001

TABEL T27

**Vrienden of familie in buurt**

	Bijlmermeer				Amsterdam		
	1997	1998	1999	2000	1997	1998	1999
Vrienden	76%	76%	74%	70%	73%	65%	74%
Familie	42%	45%	49%	43%	38%	34%	38%

Bronnen: Bijlmermonitor, 2001

**Ruimtelijk-economische kenmerken Bijlmermeer:**

TABEL T28

**Resultaten Nieuw Amsterdam en Amsterdamse corporaties (in 1000 gulden)**

	1994	1995	1996	1997	1998	1999	2000
<b>Nieuw Amsterdam</b>							
Jaarresultaat (x fl. 1.000)	-10.922	-4.912	-1.532	4.512	-1.034	4.884	-4.814
Onderhoudskosten (x fl. 1.000)	25.900	23.377	24.267	21.798	25.105	25.249	19.853
Onderhoudskosten per VHE (fl.)	2.037	1.832	2.003	1.822	2.349	2.751	2.058
Huren en vergoedingen (x fl. 1.000.000)	110	111	118	118	116	111	114
Huren en vergoedingen per VHE (fl.)	8.611	8.697	9.711	9.860	10.891	12.085	11.837
Onderhoud als % van huren en vergoedingen	24%	21%	21%	18%	22%	23%	17%
<b>Alle Amsterdamse corporaties</b>							
Onderhoudskosten per VHE (fl.)		1.379	1.252	1.338	1.428	1.543	
Huren en vergoedingen per VHE (fl.)		6.357	6.788	7.095	7.941	8.240	
Onderhoud als % van huren en vergoedingen		22%	18%	19%	18%	19%	
<b>Naar Consumentenprijsindex</b>							
Concumentenprijsindex (1994=100)	100,0	101,8	102,4	104,7	106,6	109,0	111,1
Kosten in prijspeil 1994:							
NA: Onderhoudskosten per VHE (fl.)	2.037	1.800	1.956	1.741	2.203	2.524	1.852
Alle A 'damse corp.: Onderhoudskn. per VHE (fl.)		1.355	1.223	1.278	1.340	1.416	

Bronnen: Bijlmermonitor, 2001  
 Consumentenprijsindex: CBS, 2002

TABEL T29

**Aantal woningzoekenden op totale woningbezit woningcorporaties Bijlmermeer**

	1995	1996	1997	1998	1999
<b>Bijlmermeer</b>					
Woningbezit	12.311	12.682	10.577	10.292	9.179
Aantal nieuwe inschrijvingen bij Nieuw Amsterdam	3.426	3.283	3.258	2.770	2.808
Index % woningzoekenden	28%	26%	31%	27%	31%
<b>Amsterdam</b>					
Woningbezit	194.684	198.842	205.181	205.515	207.006
Abonnees woonkranten		63.642	80.625	93.842	
Percentage abonnees woonkranten		32%	39%	46%	
Nieuw ingeschreven starters		40.452	24.007	35.396	
Index nieuw ingeschreven starters		20%	12%	17%	

Bronnen: Bijlmermonitor, 2001

TABEL T30

**Verhouding Brutohuur - Nettohuur Nieuwbouw op 1 juli 2001**

	Nieuw Amsterdam
1 kamer	144%
2 kamers	144%
3 kamers	141%
4 kamers	141%
5 kamers	133%
6 kamers	141%

Bron: Patrimonium

TABEL T31

**Volkshuisvestingsgegevens Amsterdamse corporaties en Nieuw Amsterdam  
(percentages van het aantal woningen, op 31-12)**

		1994	1995	1996	1997	1998	1999	2000	2001/ 2002
Nieuw Amsterdam	Mutaties	16,8%	17,8%	16,7%	16,5%	14,6%	15,6%	9,6%	7,3%
	Verhuringen	14,2%	20,7%	17,1%	17,3%	13,5%	16,4%	10,2%	
<b>Alle Amsterdamse corporaties</b>									
	Mutaties	8,2%		11,3%		10,2%		7,9%	

\* Situatie t/m 1 mei 2002

Bron: Bijlmermonitor, 2001

TABEL T32

**Mutatiegraad Nieuw Amsterdam en Amsterdam 1985-2000**

	1985	1986	1987	1988	1989	1990	1991	1992	1993	1994
Nieuw Amsterdam	22,8%	19,9%	18,1%	17,2%	17,7%	16,6%	14,0%	15,6%	16,4%	16,8%
	1995	1996	1997	1998	1999	2000	2001-2002 *			
Nieuw Amsterdam	17,8%	16,7%	16,5%	13,5%	14,8%	9,6%	7,3%			

\* Situatie t/m 1 mei 2002

Bronnen: Patrimonium en F. Wassenberg en L. Kuyers, OTB, 1996

TABEL T33

**Mutatiegraad per soort bezit Nieuw Amsterdam**

	Doelstelling	1995	1998	1999	2000
Gestapelde nieuwbouw		10%	1,0%	3,8%	
Eengezinswoningen		7%			
Verbeterde hoogbouw		12%	9,0%	9,1%	7,5%
liet verbeterde voorraad		16%	15,2%	15,6%	10,1%

Bron: Bijlmermonitor, 2001

TABEL T34

**Gemiddelde woonduur in woning (in aantal jaren)**

	1992	1993	1994	1995
Bewoners Amsterdam			7,7	7,7
Bewoners Amsterdam Zuidoost	4,3	4,6	4,7	5,0
Bewoners Bijlmermeer (93 en 94)	3,8	4,0	4,1	4,3
Bewoners bijlmerhoogbouw			3,6	3,8

Bron: F. Wassenberg en L. Kuyers, OTB, 1996

TABEL T35

**Gemiddelde woonduur in buurt (in aantal jaren)**

	Bijlmermeer	Amsterdam
1997	8	15
1998	10	14
1999	10	14
2000	10	

Bronnen: Bijlmermonitor, 2001

TABEL T36

**Volkshuisvestingsgegevens Nieuw Amsterdam (absolute aantallen per 31-12)**

	1994	1995	1996	1997	1998	1999	2000
Aantal woningen	12.717	12.759	12.113	11.961	10.689	9.179	10.843
Verhuringen	1.743	2.548	2.107	1.757	1.440	1.508	987
Mutaties	2.067	2.186	2.023	1.742	1.498	1.429	936
Totale leegstand	860	613	442	294	356	246	312

Bron: Bijlmermonitor, 2001

TABEL T37

**Gemiddelde leegstand (percentages van het aantal woningen, op 31-12)**

	1994	1995	1996	1997	1998	1999	2000	2001/ 2002 *
<b>Nieuw Amsterdam</b>	4,8%	5,9%	4,0%	3,0%	3,3%	3,2%	3,2%	2,8%
Exclusief renovatie leegstand						2,5%	1,9%	2,1%
Niet verbeterde hoogbouwoningen	4,8%	5,9%	4,0%	3,0%	3,4%	3,4%	3,4%	
Wel verbeterde hoogbouwoningen				1,3%	0,9%	1,1%	1,7%	
				1997	1998	1999		
<b>Alle Amsterdamse corporaties</b>				1,3%	0,7%	0,6%		
				1997	1998	1999	2000	
<b>Alle Nederlandse corporaties</b>				0,4%	0,4%	0,4%	0,3%	

\* Situatie t/m 1 mei 2002

Bronnen: Bijlmermonitor, 2001

Nederland: Cijfers over Wonen, VROM, 2000

Nederland: Cijfers over Wonen, VROM, 2002

TABEL T38

**Huurderving Nieuw Amsterdam door leegstand geïndexeerd (1994 = 100)  
de kosten van leegstand**

	1994	1995	1996	1997	1998	1999	2000
Kosten (fl. 1000)	4.281	5.099	3.789	3.096	6.963	6.757	2.910
Index, gecorrigeerd voor inflatie	100	118	86	69	152	145	62
Aantal woningen met leegstand	860	615	515	294	356	246	325

Bron: Bijlmermonitor, 2001

TABEL T39

**Algehele woontevredenheid (percentage (zeer) tevreden)**

	Nieuw Amsterdam	Bijlmermeer overig*
1997	77%	89%
1998	73%	85%
1999	73%	72%
2000	66%	67%

Bronnen: Bijlmermonitor, 2001

\*respondenten die een koopwoning bezitten of huren van een andere verhuurder

TABEL T40

**Tevredenheid woning huurders Nieuw Amsterdam/andere bewoners Bijlmermeer  
(percentage (zeer) tevreden)**

	Nieuw Amsterdam				Bijlmermeer overig			
	1997	1998	1999	2000	1997	1998	1999	2000
Groote woning	89%	87%	87%	83%	89%	83%	83%	80%
Indeling woning	72%	65%	83%	68%	84%	73%	64%	65%
Woonlasten	36%	24%	30%	50%	55%	56%	40%	45%
Naaste burens	72%	76%	77%	59%	87%	76%	75%	74%
Geluidsoverlast	69%	76%	71%	64%	89%	80%	86%	76%

Bronnen: Bijlmermonitor, 2001

## Tabellen H-BUURT

### Algemene kenmerken

TABEL H1

#### Aantal kamers huurwoningen H-buurt op 1 juli 2001

	Hoogoord	Hofgeest	Haag en Veld	Hogevecht	Totaal Nieuw Amsterdam
1 kamer	0	0	0	0	20
2 kamers	36	54	90	72	2518
3 kamers	14	9	0	0	2056
4 kamers	89	123	208	172	4531
5 kamers	0	2	0	0	310
6 kamers	4	5	8	8	45
Totaal aantal woningen	143	193	306	252	9480

Bron: Patrimonium

TABEL H2

#### Brutohuur woningen H-buurt op 1 juli 2001

	Hoogoord	Hofgeest	Haag en Veld	Hogevecht	Totaal Nieuw Amsterdam
1 kamer					fl 595
2 kamers	fl 814	fl 725	fl 838	fl 863	fl 766
3 kamers	fl 1.078	fl 887			fl 995
4 kamers	fl 1.004	fl 974	fl 1.075	fl 1.123	fl 1.075
5 kamers	fl 1.139				fl 1.081
6 kamers	fl 1.216	fl 1.124	fl 1.239	fl 1.308	fl 1.272

Bron: Patrimonium

TABEL H2a

#### Nettohuur woningen H-buurt op 1 juli 2001

	Hoogoord	Hofgeest	Haag en Veld	Hogevecht	Totaal Nieuw Amsterdam
1 kamer					fl 413
2 kamers	fl 606	fl 555	fl 588	fl 588	fl 532
3 kamers	fl 833	fl 731			fl 707
4 kamers	fl 739	fl 763	fl 761	fl 762	fl 762
5 kamers	fl 839				fl 812
6 kamers	fl 911	fl 888	fl 884	fl 884	fl 900

Bron: Patrimonium

TABEL H2b

#### Verhouding Brutohuur - Nettohuur op 1 juli 2001

	Hoogoord	Hofgeest	Haag en Veld	Hogevecht	Totaal Nieuw Amsterdam
1 kamer					144%
2 kamers	134%	131%	142%	147%	144%
3 kamers	129%	121%			141%
4 kamers	136%	128%	141%	147%	141%
5 kamers	136%				133%
6 kamers	133%	127%	140%	148%	141%

Bron: Patrimonium

TABEL H3

## Percentage van maximaal redelijke huurprijs H-buurt op 1 juli 2001

	Hoogoord	Hofgeest	Haag en Veld	Hogevecht	Totaal Nieuw Amsterdam
1 kamer					64%
2 kamers	76%	69%	73%	73%	69%
3 kamers	71%	62%			72%
4 kamers	66%	69%	68%	68%	63%
5 kamers	58%				57%
6 kamers	62%	60%	60%	60%	59%

Bron: Patrimonium

**Sociaal-economische kenmerken**

TABEL H4

## Percentage huurders met huursubsidie H-buurt

	Hoogoord	Hofgeest	Haag en Veld	Hogevecht	Totaal Nieuw Amsterdam
31-12-1998	21%	52%	50%	49%	47%
31-12-1999	22%	72%	49%	45%	46%
31-12-2000	22%	61%	45%	45%	43%

Bron: Patrimonium

TABEL H5

## Gemiddelde hoogte huursubsidie H-buurt

	Hoogoord	Hofgeest	Haag en Veld	Hogevecht	Totaal Nieuw Amsterdam
31-12-1998	fl 294	fl 337	fl 329	fl 338	fl 331
31-12-1999	fl 303	fl 351	fl 339	fl 362	fl 336
31-12-2000	fl 296	fl 366	fl 356	fl 365	fl 348

Bron: Patrimonium

TABEL H6

## Percentage huurders met huurachterstand H-buurt

	Hoogoord	Hofgeest	Haag en Veld	Hogevecht	Totaal Nieuw Amsterdam
31-12-1999	21%	24%	22%	26%	25%
30-06-2000	14%	15%	15%	16%	18%
31-12-2000	17%	14%	21%	20%	18%
30-06-2001	25%	13%	11%	11%	14%

Bron: Patrimonium

TABEL H7

## Gemiddelde bedrag huurachterstand H-buurt

	Hoogoord	Hofgeest	Haag en Veld	Hogevecht	Totaal Nieuw Amsterdam
31-12-1999	fl 1.313	fl 1.088	fl 1.369	fl 1.716	fl 1.299
30-06-2000	fl 1.262	fl 1.210	fl 1.349	fl 1.442	fl 1.231
31-12-2000	fl 1.640	fl 1.415	fl 1.275	fl 1.158	fl 1.370
30-06-2001	fl 1.095	fl 1.655	fl 1.424	fl 1.399	fl 1.502

Bron: Patrimonium

TABEL H7a

**Huurachterstand als percentage van de brutohuur**

	Hoogoord	Hofgeest	Haag en Veld	Hogevecht	Totaal Nieuw Amsterdam
30-06-2000	18%	20%	22%	23%	23%
31-12-2000	28%	17%	23%	21%	24%
30-06-2001	20%	23%	15%	14%	23%

Bron: Patrimonium

**Sociaal-culturele kenmerken**

TABEL H8

**Leeftijdsverdeling H-buurt op 31-12-2000**

	Hoogoord	Hofgeest	Hofgeest (koopdeel)	Haag en Veld	Hogevecht	Totaal Nieuw Amsterdam
18 t/m 22 jaar	1%	1%	0%	1%	0%	2%
23 t/m 34 jaar	17%	27%	14%	30%	26%	28%
35 t/m 54 jaar	51%	53%	61%	53%	59%	52%
55 t/m 64 jaar	7%	9%	11%	5%	7%	6%
65 plussers	9%	5%	9%	5%	4%	5%
onbekend	15%	5%	6%	6%	4%	7%

Bron: Patrimonium

TABEL H9a

**Leeftijdsverdeling Hoogoord excl. koop**

	31-12-98	21-12-99	31-12-2000
18-22 jaar	1,8%	0,5%	1,0%
23-34 jaar	19,4%	17,9%	17,3%
35-54 jaar	51,2%	49,5%	50,8%
55-64 jaar	6,0%	6,6%	7,1%
65+	6,9%	8,0%	9,1%
Onbekend	14,7%	17,5%	14,7%

Bron: Patrimonium

TABEL H9b

**Leeftijdsverdeling Hofgeest excl. koop**

	31-12-98	21-12-99	31-12-2000
18-22 jaar	1,3%	0,6%	1,0%
23-34 jaar	26,3%	27,6%	26,7%
35-54 jaar	52,9%	55,2%	53,4%
55-64 jaar	6,4%	7,5%	8,9%
65+	5,4%	4,0%	4,7%
Onbekend	7,7%	5,2%	5,2%

Bron: Patrimonium

TABEL H9c

## Leeftijdverdeling Hofgeest koop

	31-12-98	21-12-99	31-12-2000
18-22 jaar		0,0%	0,0%
23-34 jaar		15,1%	13,6%
35-54 jaar		57,5%	60,6%
55-64 jaar		11,0%	10,6%
65+		9,6%	9,1%
Onbekend		6,8%	6,1%

Bron: Patrimonium

TABEL H9d

## Leeftijdverdeling Haag en Veld

	31-12-98	21-12-99	31-12-2000
18-22 jaar	0,3%	1,0%	1,0%
23-34 jaar	30,9%	28,1%	30,4%
35-54 jaar	51,6%	55,3%	53,3%
55-64 jaar	4,5%	4,6%	4,8%
65+	6,1%	5,3%	4,8%
Onbekend	6,7%	5,6%	5,5%

Bron: Patrimonium

TABEL H9e

## Leeftijdverdeling Hogevecht

	31-12-98	21-12-99	31-12-2000
18-22 jaar	1,9%	0,0%	0,4%
23-34 jaar	29,0%	25,8%	25,8%
35-54 jaar	55,2%	59,1%	59,0%
55-64 jaar	7,3%	6,7%	7,0%
65+	2,3%	3,6%	3,7%
Onbekend	4,2%	4,8%	4,1%

Bron: Patrimonium

TABEL H9f

## Leeftijdverdeling Totaal Nieuw Amsterdam

	31-12-98	21-12-99	31-12-2000
18-22 jaar	2,6%	1,4%	2,0%
23-34 jaar	31,6%	27,9%	28,1%
35-54 jaar	49,1%	52,4%	51,7%
55-64 jaar	5,7%	6,6%	6,5%
65+	4,6%	5,2%	5,1%
Onbekend	6,3%	6,5%	6,7%

Bron: Patrimonium

**Ruimtelijk-economische kenmerken**

TABEL H10

## Kosten van onderhoud via klachten per VHE H-buurt

	Hoogoord		Hofgeest		Haag en Veld		Hogevecht		Totaal bezit Nieuw Amsterdam	
1998	fl	257	fl	436	fl	505	fl	527	fl	453
1999	fl	389	fl	430	fl	854	fl	536	fl	652
2000	fl	693	fl	621	fl	904	fl	399	fl	847

Bron: Patrimonium

TABEL H11

## Kosten per mutatie H-buurt

	Hoogoord		Hofgeest		Haag en Veld		Hogevecht		Totaal bezit Nieuw Amsterdam	
1998	fl	270	fl	1.659	fl	1.319	fl	688	fl	1.088
1999	fl	350	fl	780	fl	1.097	fl	2.712	fl	1.929
2000	fl	1.796	fl	1.736	fl	689	fl	785	fl	3.743

Bron: Patrimonium

TABEL H12

## Mutatiegraad H-buurt

	Hoogoord		Hofgeest		Haag en Veld		Hogevecht		Totaal bezit Nieuw Amsterdam	
1985		22,6%		20,0%		21,5%		27,8%		22,8%
1986		16,5%		19,5%		17,2%		18,8%		19,9%
1987		12,8%		12,8%		17,8%		19,3%		18,1%
1988		11,3%		15,5%		16,0%		13,5%		17,2%
1989		15,5%		14,4%		11,1%		15,6%		17,7%
1990		6,4%		12,6%		12,9%		10,2%		16,6%
1991		11,3%		13,4%		11,8%		14,3%		14,0%
1992		13,9%		8,6%		11,1%		12,8%		15,6%
1993		14,7%		11,7%		15,4%		10,9%		16,4%
1994		15,2%		11,4%		13,5%		17,3%		16,8%
1995		8,2%		16,3%		15,1%		19,5%		17,8%
1996		9,3%		10,6%		12,9%		15,8%		16,7%
1997		11,3%		17,0%		18,2%		14,3%		16,5%
1998		9,0%		10,0%		9,8%		13,5%		14,6%
1999		9,1%		17,2%		14,4%		14,7%		15,6%
2000		5,6%		6,7%		11,1%		8,7%		9,6%
2001-2002 *		4,2%		4,1%		3,6%		9,5%		7,3%

\* Situatie t/m 1 mei 2002

Bronnen: Patrimonium en F. Wassenberg en L. Kuyers, OTB, 1996

**TABEL H13**  
**Gemiddelde leegstand H-buurt**

	Hoogoord	Hofgeest	Haag en Veld	Hogevecht	Totaal bezit Nieuw Amsterdam
1985	10,9%	14,6%	8,2%	16,1%	22,1%
1986	8,2%	9,3%	4,9%	11,1%	19,3%
1987	1,5%	1,7%	2,0%	3,1%	10,7%
1988	1,3%	2,4%	2,4%	2,1%	5,3%
1989	1,5%	2,1%	1,6%	1,2%	4,1%
1990	1,1%	1,6%	2,1%	2,6%	3,3%
1991	1,0%	1,4%	1,4%	1,8%	2,1%
1992	2,1%	0,9%	1,6%	1,2%	2,6%
1993	8,0%	1,5%	1,5%	1,6%	3,9%
1994	11,3%	2,1%	1,5%	1,5%	4,8%
1995	8,1%	2,8%	3,4%	2,6%	5,9%
1996	1,4%	2,5%	2,9%	2,2%	4,0%
1997	1,5%	3,7%	2,1%	2,5%	3,0%
1998	2,0%	3,9%	2,0%	2,8%	3,3%
1999	1,6%	3,7%	2,4%	4,0%	3,2%
2000	1,9%	2,2%	2,5%	1,8%	3,2%
2001-2002 *	1,1%	0,4%	1,0%	2,8%	2,1%

\* Situatie t/m 1 mei 2002

Bronnen: Patrimonium en F. Wassenberg en L. Kuyers, OTB, 1996

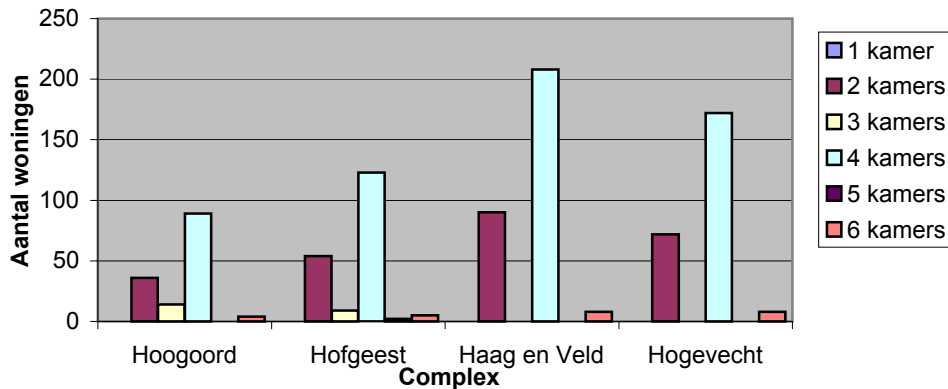
**TABEL H14**  
**Gemiddeld aantal reacties per advertentie in Woonkrant in 2000**

	Hoogoord	Hofgeest	Haag en Veld	Hogevecht	Totaal Nieuw Amsterdam
2000	37	87	59	61	47

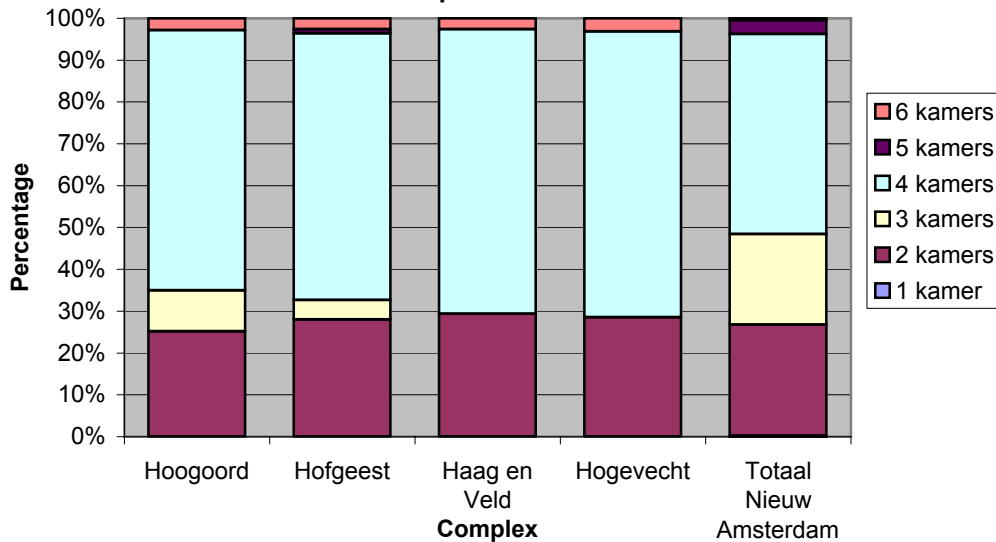
Bron: Patrimonium

**Grafieken H-BUURT**

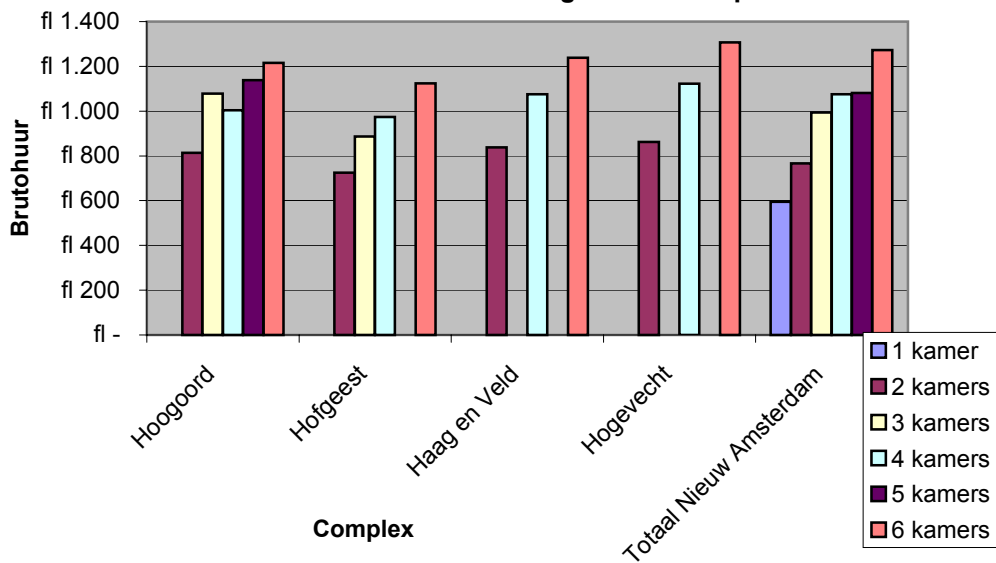
**Grafiek H1a. Aantal kamers huurwoningen H-buurt op 01-07-2001**

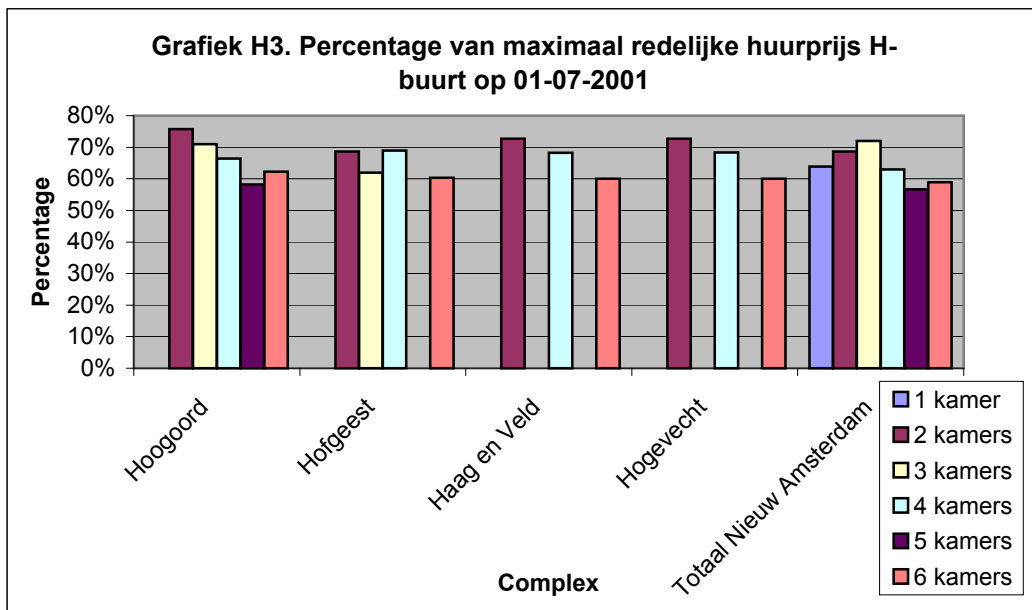
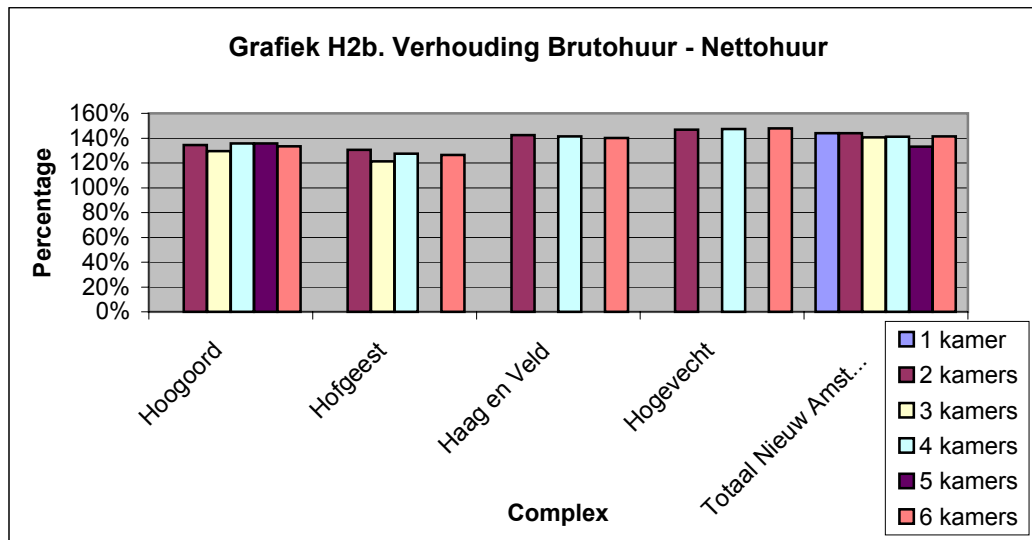
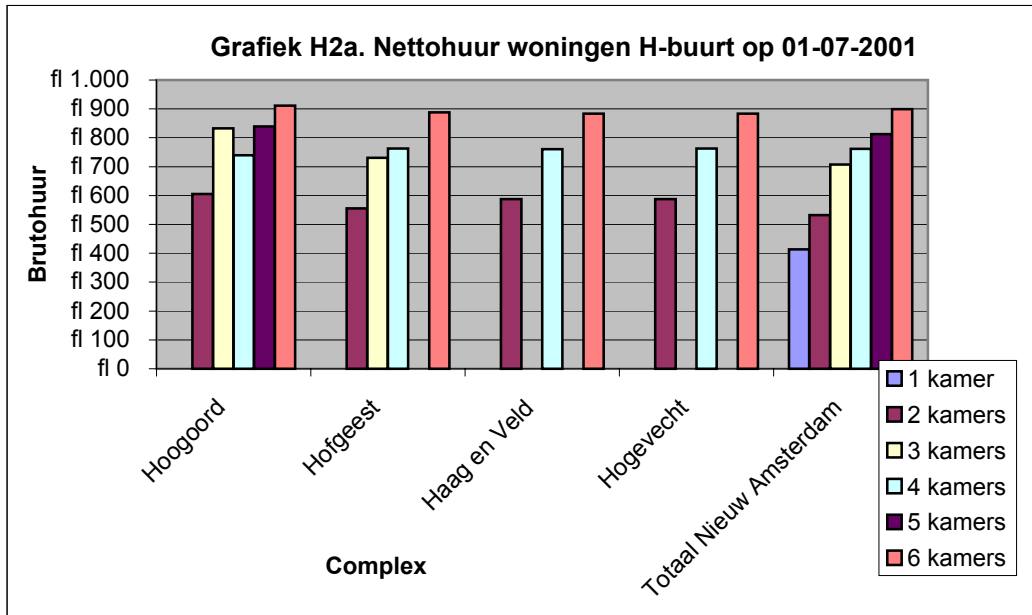


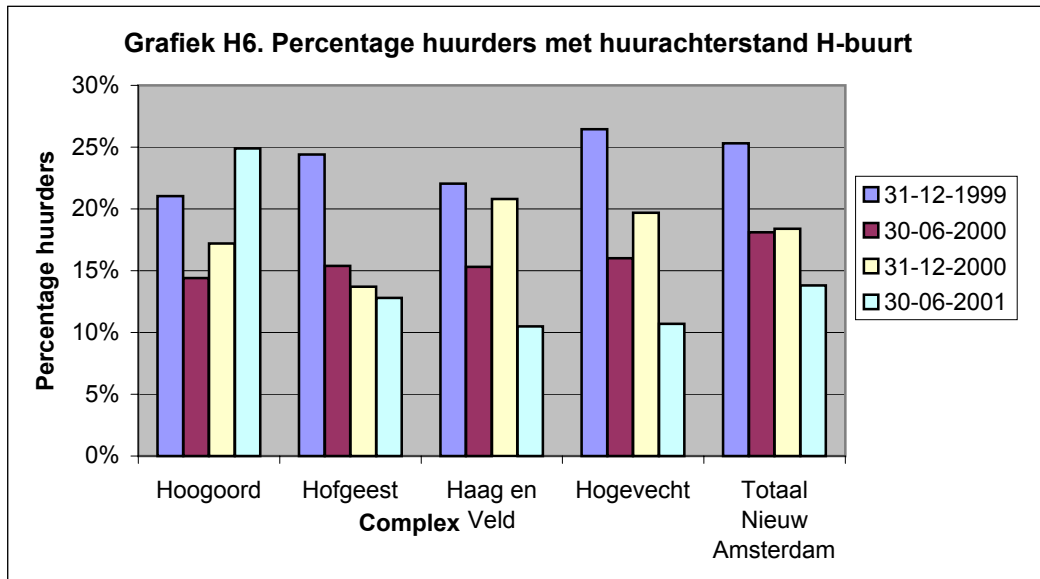
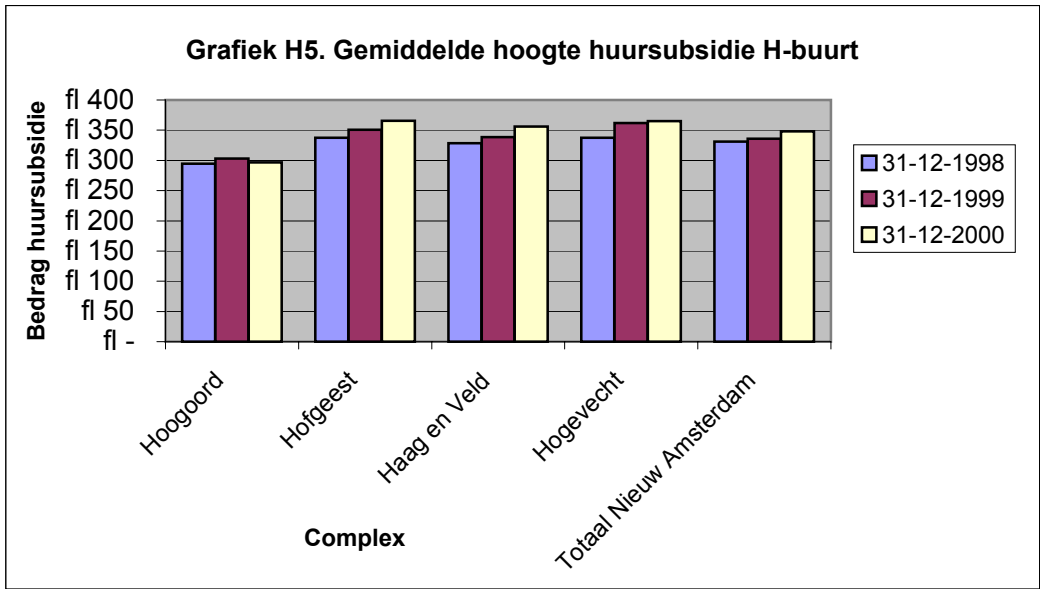
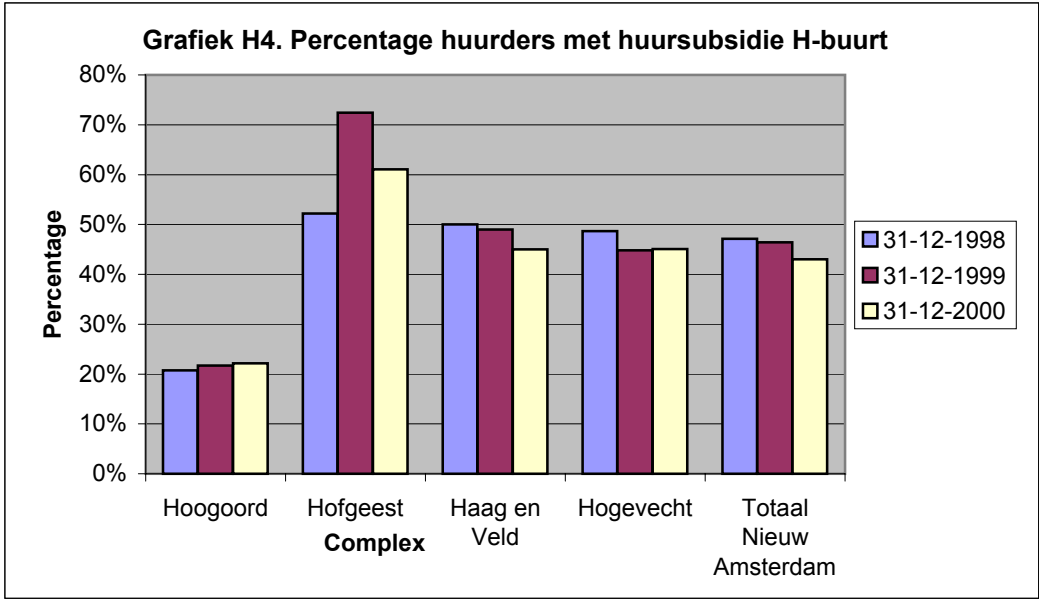
**Grafiek H1b. Verdeling woningen naar aantal kamers H-buurt op 01-07-2001**

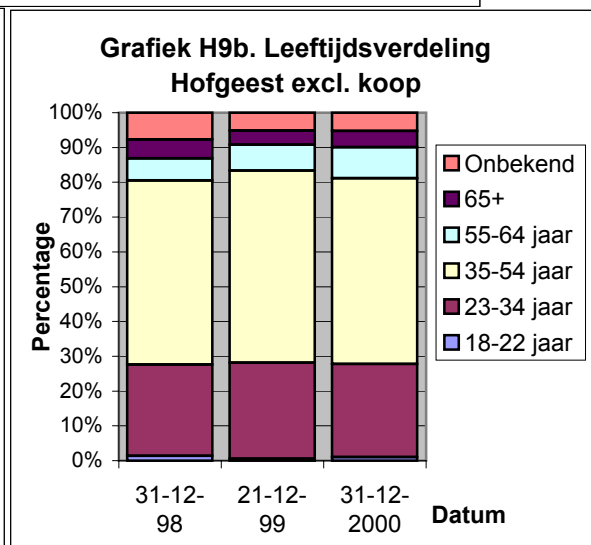
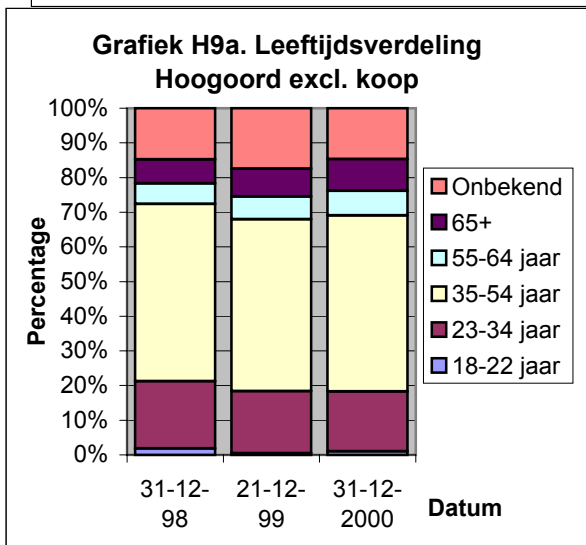
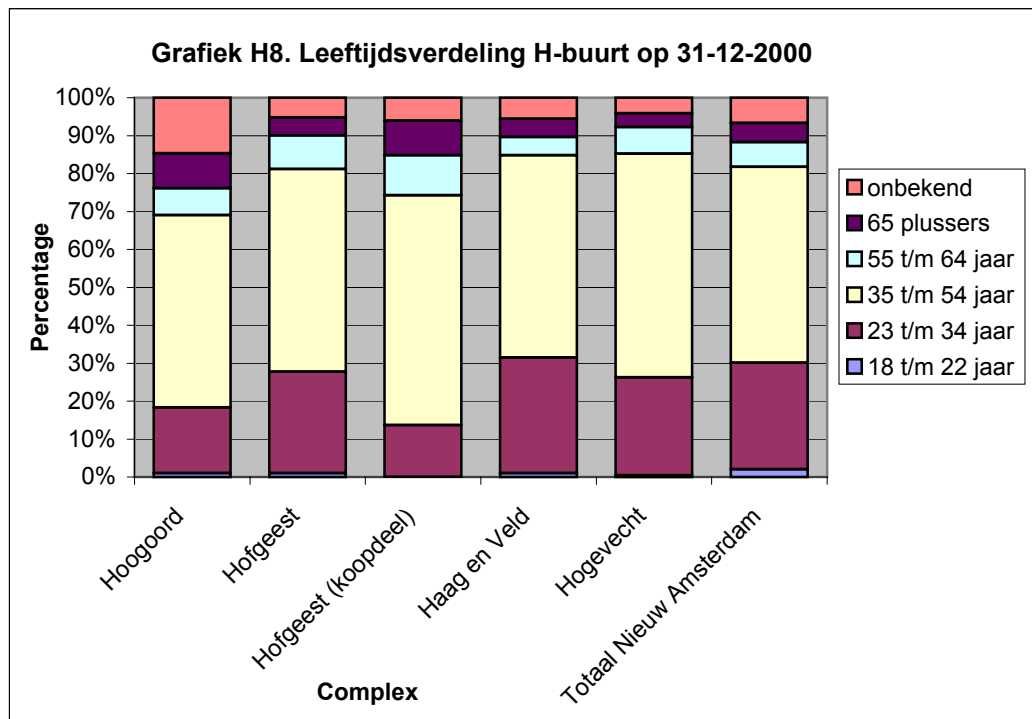
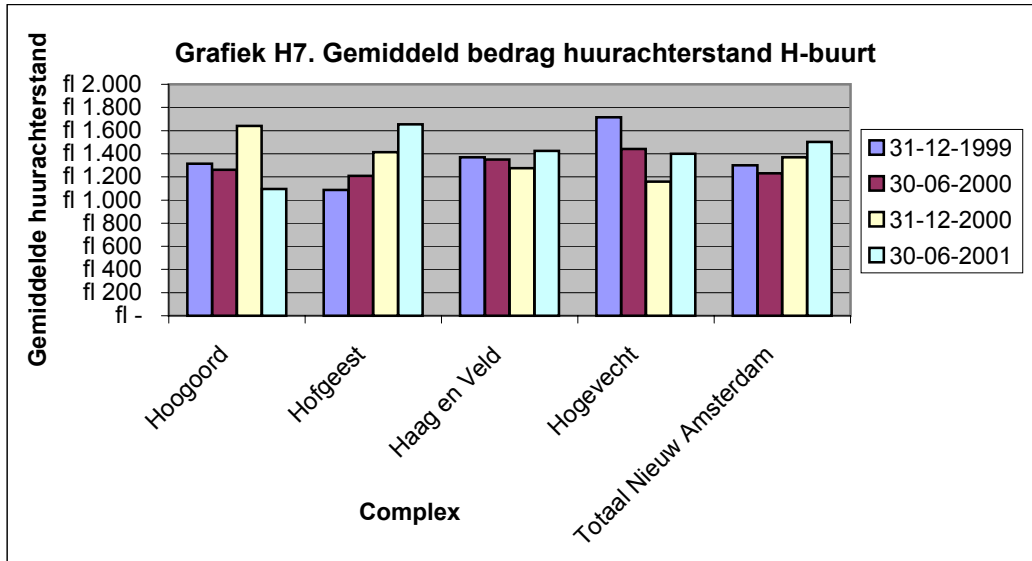


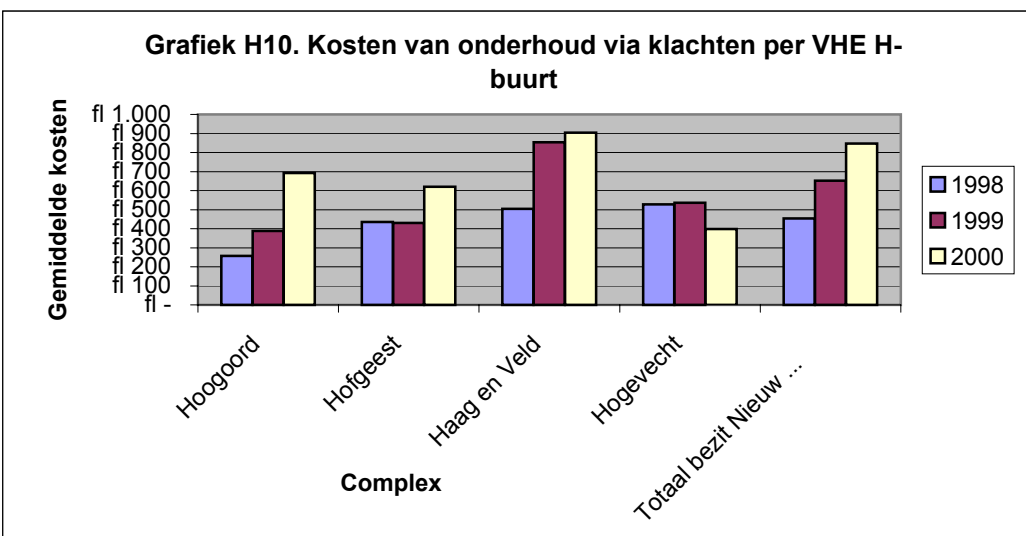
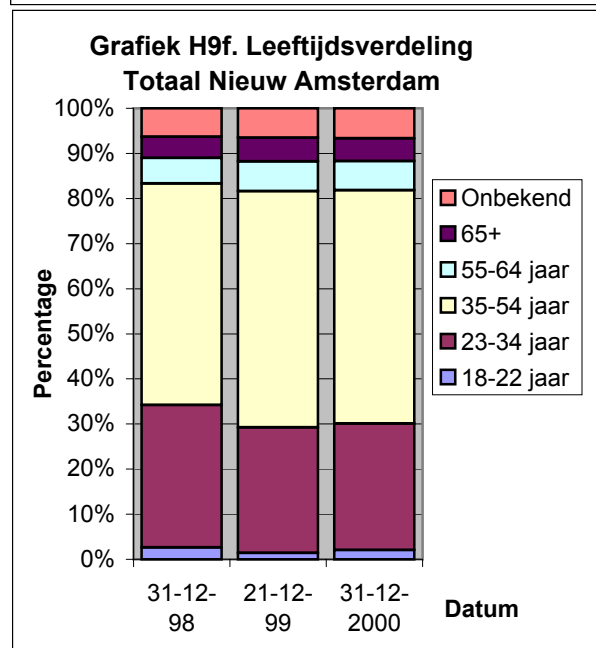
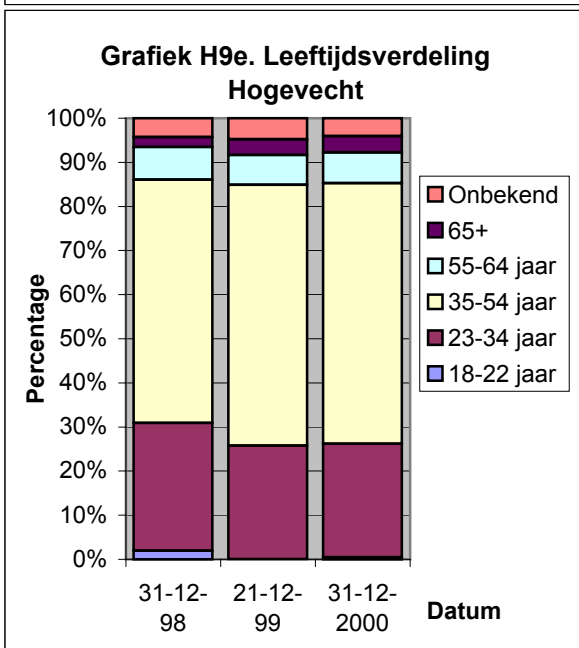
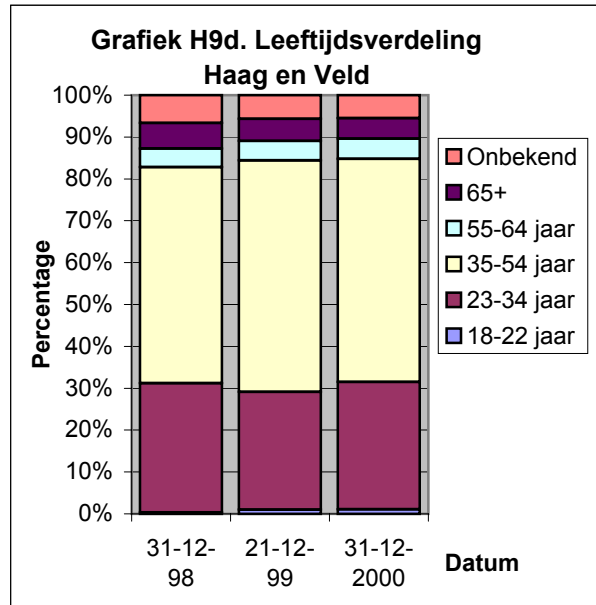
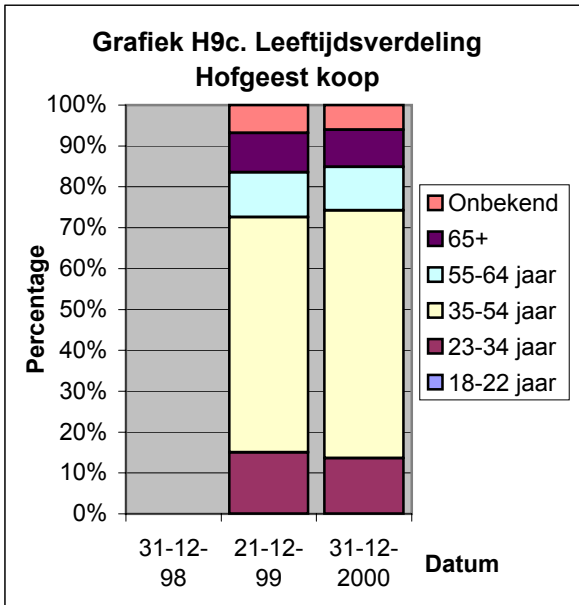
**Grafiek H2. Brutohuur woningen H-buurt op 01-07-2001**

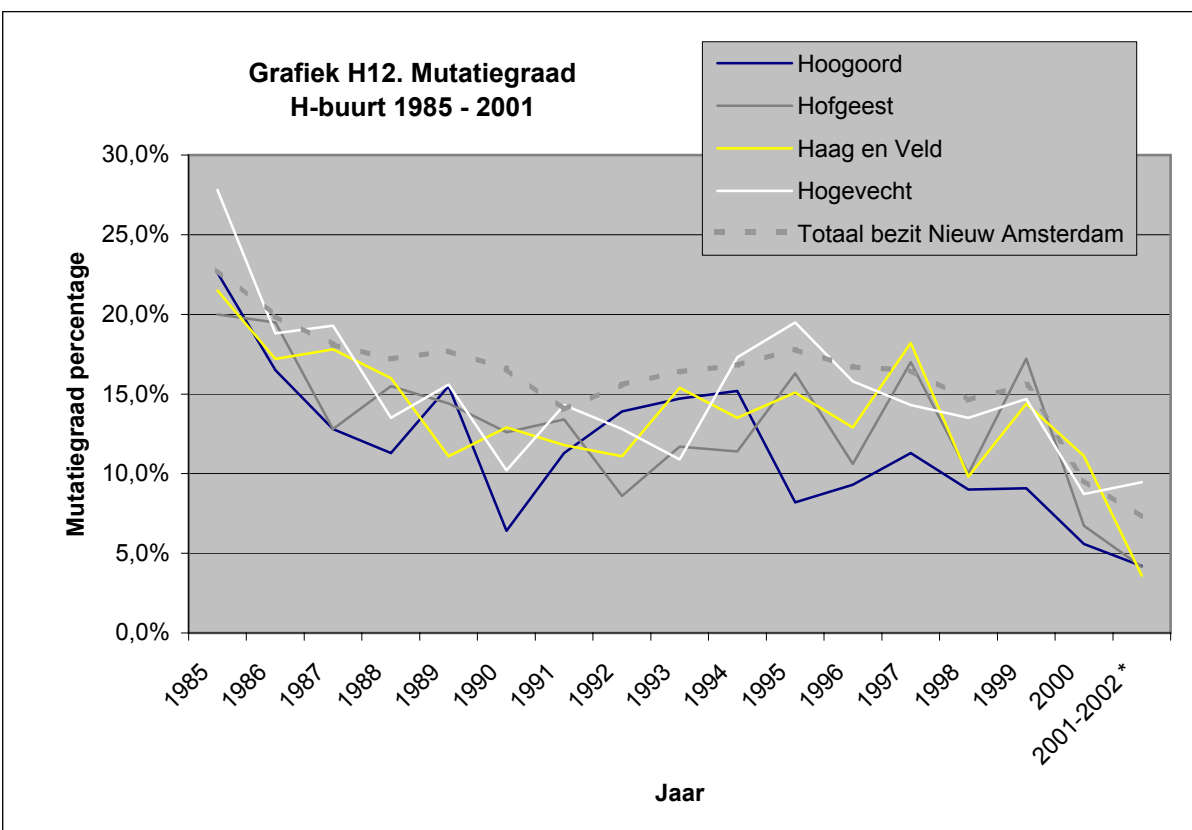
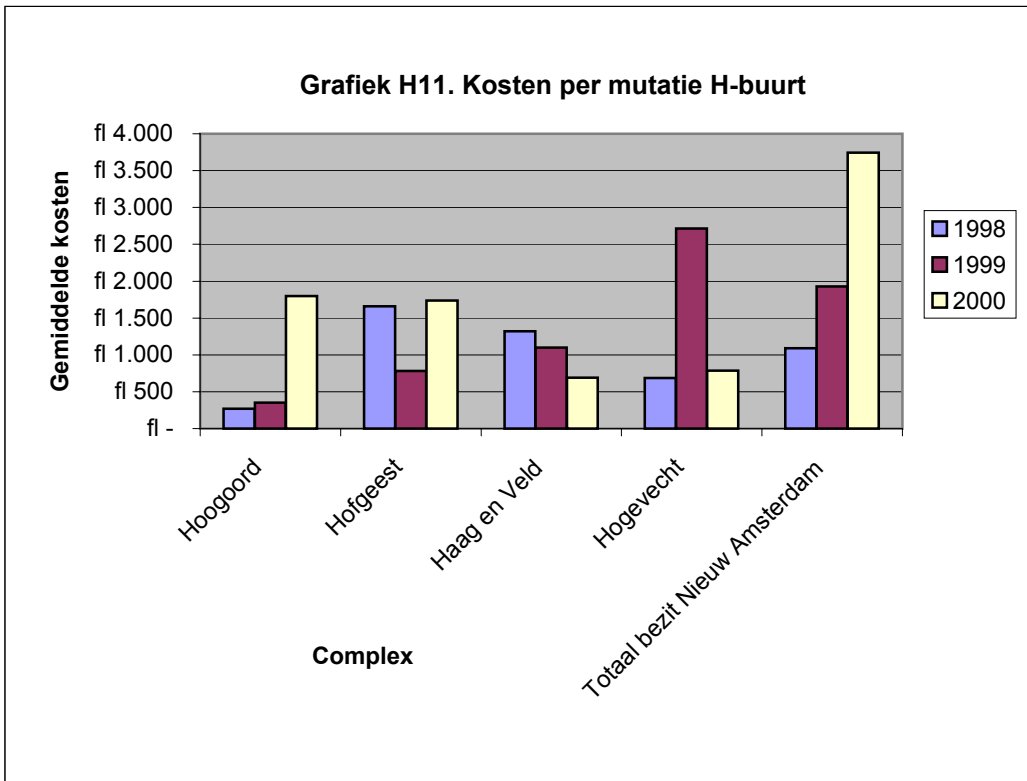


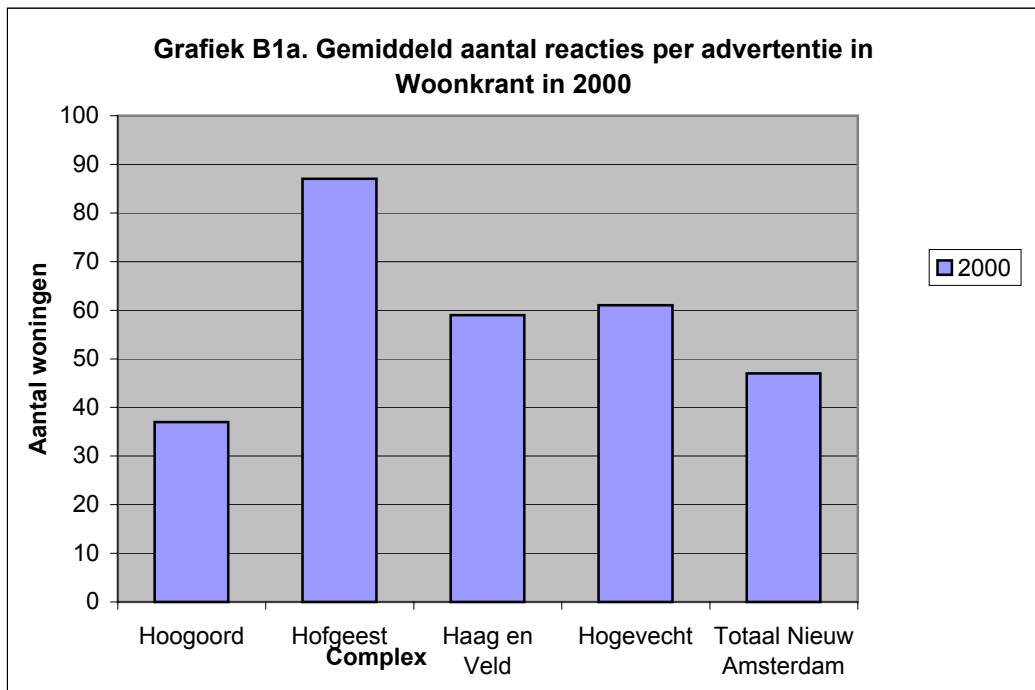
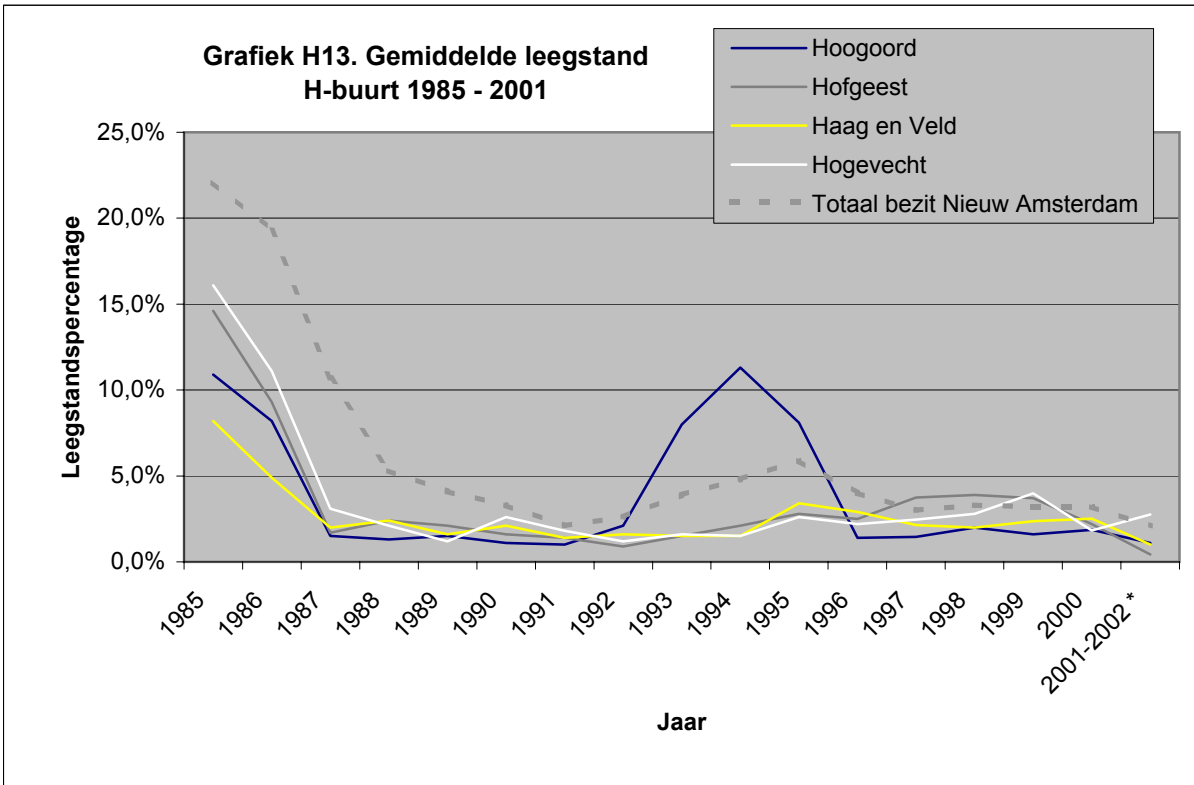












## Tabellen BIJLMERMUSEUM

### Algemene kenmerken

TABEL B1

#### Aantal kamers per woning Bijlmermuseum op 1 juli 2001

	Groene-veen	Grubbe- hoeve	Kikkenstein	Kruitberg	Kleiburg	Totaal Nieuw Amsterdam
1 kamer	0	0	1	1	0	20
2 kamers	18	67	16	21	84	2518
3 kamers	177	144	135	141	270	2056
4 kamers	196	108	162	180	144	4531
5 kamers	2	0	0	0	0	310
6 kamers	0	0	0	0	0	45
Totaal aantal woningen	393	319	314	343	498	9480

Bron: Patrimonium

TABEL B2

#### Brutohuur Bijlmermuseum op 1 juli 2001

	Groene-veen	Grubbe- hoeve	Kikkenstein	Kruitberg	Kleiburg	Totaal Nieuw Amsterdam
1 kamer			fl 349	fl 574		fl 595
2 kamers	fl 881	fl 896	fl 773	fl 693	fl 865	fl 766
3 kamers	fl 983	fl 1.050	fl 947	fl 1.009	fl 1.010	fl 995
4 kamers	fl 1.057	fl 1.237	fl 1.052	fl 1.129	fl 1.187	fl 1.075
5 kamers	fl 1.279					fl 1.081
6 kamers						fl 1.272

Bron: Patrimonium

TABEL B2a

#### Nettohuur Bijlmermuseum op 1 juli 2001

	Groene-veen	Grubbe- hoeve	Kikkenstein	Kruitberg	Kleiburg	Totaal Nieuw Amsterdam
1 kamer			fl 173	fl 348		fl 413
2 kamers	fl 660	fl 595	fl 561	fl 436	fl 597	fl 532
3 kamers	fl 732	fl 701	fl 704	fl 695	fl 704	fl 707
4 kamers	fl 783	fl 829	fl 781	fl 776	fl 828	fl 762
5 kamers	fl 943					fl 812
6 kamers						fl 900

Bron: Patrimonium

TABEL B2b

#### Verhouding Brutohuur - Nettohuur

	Groene-veen	Grubbe- hoeve	Kikkenstein	Kruitberg	Kleiburg	Totaal Nieuw Amsterdam
1 kamer			201%	165%		144%
2 kamers	133%	151%	138%	159%	145%	144%
3 kamers	134%	150%	135%	145%	144%	141%
4 kamers	135%	149%	135%	145%	143%	141%
5 kamers	136%					133%
6 kamers						141%

Bron: Patrimonium

TABEL B3

## Percentage van maximaal redelijke huurprijs Bijlmermuseum op 1 juli 2001

	Groene-veen	Grubbe- hoeve	Kikkenstein	Kruitberg	Kleiburg	Totaal Nieuw Amsterdam
1 kamer			29%	58%		64%
2 kamers	63%	74%	69%	56%	75%	69%
3 kamers	73%	78%	76%	75%	78%	72%
4 kamers	67%	66%	68%	67%	66%	63%
5 kamers	54%					57%
6 kamers						59%

Bron: Patrimonium

**Sociaal-economische kenmerken**

TABEL B4

## Percentage huurders met huursubsidie Bijlmermuseum

	Groene-veen	Grubbe- hoeve	Kikkenstein	Kruitberg	Kleiburg	Totaal Nieuw Amsterdam
31-12-1998	40%	52%	36%	52%	53%	47%
31-12-1999	38%	53%	34%	45%	54%	46%
31-12-2000	38%	50%	33%	41%	51%	43%

Bron: Patrimonium

TABEL B5

## Gemiddelde hoogte huursubsidie Bijlmermuseum

	Groene-veen	Grubbe- hoeve	Kikkenstein	Kruitberg	Kleiburg	Totaal Nieuw Amsterdam
31-12-1998	fl 362	fl 331	fl 350	fl 369	fl 349	fl 331
31-12-1999	fl 362	fl 335	fl 351	fl 368	fl 349	fl 336
31-12-2000	fl 373	fl 342	fl 372	fl 401	fl 361	fl 348

Bron: Patrimonium

TABEL B6

## Percentage huurders met huurachterstand Bijlmermuseum

	Groene-veen	Grubbe- hoeve	Kikkenstein	Kruitberg	Kleiburg	Totaal Nieuw Amsterdam
31-12-1999	24%	32%	18%	22%	30%	25%
30-06-2000	15%	20%	12%	20%	20%	18%
31-12-2000	15%	20%	15%	23%	22%	18%
30-06-2001	12%	15%	9%	15%	20%	14%

Bron: Patrimonium

TABEL B7

## Gemiddeld bedrag huurachterstand Bijlmermuseum

	Groene-veen	Grubbe- hoeve	Kikkenstein	Kruitberg	Kleiburg	Totaal Nieuw Amsterdam
31-12-1999	fl 1.277	fl 1.214	fl 1.019	fl 1.496	fl 1.379	fl 1.299
30-06-2000	fl 1.132	fl 1.163	fl 1.085	fl 1.265	fl 1.354	fl 1.231
31-12-2000	fl 1.316	fl 1.722	fl 1.316	fl 1.265	fl 1.412	fl 1.370
30-06-2001	fl 1.199	fl 1.563	fl 885	fl 1.113	fl 1.559	fl 1.502

Bron: Patrimonium

**TABEL B7a**  
**Huurachterstand als percentage van de brutohuur**

	Groene-veen	Grubbe- hoeve	Kikkenstein	Kruitberg	Kleiburg	Totaal Nieuw Amsterdam
30-06-2000	20%	25%	15%	27%	30%	23%
31-12-2000	23%	35%	20%	26%	29%	24%
30-06-2001	17%	24%	9%	17%	31%	23%

Bron: Patrimonium

### Sociaal-culturele kenmerken

**TABEL B8**  
**Leeftijdsverdeling Bijlmermuseum op 31-12-2000**

	Groene-veen	Grubbe- hoeve	Kikkenstein	Kruitberg	Kleiburg	Totaal Nieuw Amsterdam
18 t/m 22 jaar	9%	1%	0%	0%	2%	2%
23 t/m 34 jaar	29%	25%	20%	32%	34%	28%
35 t/m 54 jaar	47%	59%	56%	55%	50%	52%
55 t/m 64 jaar	6%	5%	9%	6%	6%	6%
65 plussers	4%	6%	7%	3%	4%	5%
onbekend	5%	4%	9%	4%	5%	7%

Bron: Patrimonium

**TABEL B9a**  
**Leeftijdsverdeling Groeneveen**

	31-12-98	31-12-99	31-12-00
18 t/m 22 jaar	13%	8%	9%
23 t/m 34 jaar	33%	32%	29%
35 t/m 54 jaar	41%	47%	47%
55 t/m 64 jaar	5%	5%	6%
65 plussers	4%	3%	4%
onbekend	4%	5%	5%

Bron: Patrimonium

**TABEL B9b**  
**Leeftijdsverdeling Grubbehoeve**

	31-12-98	31-12-99	31-12-00
18 t/m 22 jaar	3%	1%	1%
23 t/m 34 jaar	31%	22%	25%
35 t/m 54 jaar	51%	61%	59%
55 t/m 64 jaar	4%	5%	5%
65 plussers	6%	6%	6%
onbekend	5%	5%	4%

Bron: Patrimonium

TABEL B9c

## Leeftijdverdeling Kikkenstein

	31-12-98	31-12-99	31-12-00
18 t/m 22 jaar	1%	0%	0%
23 t/m 34 jaar	23%	18%	20%
35 t/m 54 jaar	51%	56%	56%
55 t/m 64 jaar	7%	9%	9%
65 plussers	7%	8%	7%
onbekend	11%	9%	9%

Bron: Patrimonium

TABEL B9d

## Leeftijdverdeling Kruitberg

	31-12-98	31-12-99	31-12-00
18 t/m 22 jaar	3%	0%	0%
23 t/m 34 jaar	36%	32%	32%
35 t/m 54 jaar	48%	53%	55%
55 t/m 64 jaar	5%	7%	6%
65 plussers	3%	3%	3%
onbekend	5%	5%	4%

Bron: Patrimonium

TABEL B9e

## Leeftijdverdeling Kleiburg

	31-12-98	31-12-99	31-12-00
18 t/m 22 jaar	1%	0%	2%
23 t/m 34 jaar	34%	32%	34%
35 t/m 54 jaar	49%	51%	50%
55 t/m 64 jaar	6%	6%	6%
65 plussers	4%	5%	4%
onbekend	6%	6%	5%

Bron: Patrimonium

TABEL B9f

## Leeftijdverdeling Totaal Nieuw Amsterdam

	31-12-98	31-12-99	31-12-00
18 t/m 22 jaar	3%	1%	2%
23 t/m 34 jaar	32%	28%	28%
35 t/m 54 jaar	49%	52%	52%
55 t/m 64 jaar	6%	7%	6%
65 plussers	5%	5%	5%
onbekend	6%	7%	7%

Bron: Patrimonium

**Ruimtelijk-economische kenmerken**

TABEL B10

## Kosten van onderhoud via klachten per VHE Bijlmermuseum

	Groene-veen		Grubbe- hoeve		Kikkenstein		Kruitberg		Kleiburg		Totaal Nieuw Amsterdam	
1998	fl	360	fl	575	fl	346	fl	449	fl	531	fl	453
1999	fl	389	fl	606	fl	329	fl	1.023	fl	948	fl	652
2000	fl	820	fl	802	fl	749	fl	1.183	fl	1.351	fl	847

Bron: Patrimonium

**TABEL B11**  
**Kosten per mutatie Bijlmermuseum**

	Groene-veen		Grubbe- hoeve		Kikkenstein		Kruitberg		Kleiburg		Totaal Nieuw Amsterdam	
1998	fl	614	fl	1.908	fl	913	fl	1.378	fl	1.230	fl	1.088
1999	fl	777	fl	2.736	fl	1.886	fl	1.987	fl	2.632	fl	1.929
2000	fl	777	fl	3.816	fl	3.354	fl	2.324	fl	3.769	fl	3.743

Bron: Patrimonium

**TABEL B12**  
**Mutatiegraad Bijlmermuseum**

	Groene-veen	Grubbe- hoeve	Kikkenstein	Kruitberg	Kleiburg	Totaal Nieuw Amsterdam
1985	26,2%	22,0%	23,7%	23,5%	28,3%	22,8%
1986	24,7%	18,2%	23,2%	21,0%	21,4%	19,9%
1987	22,4%	14,1%	20,7%	21,9%	20,8%	18,1%
1988	23,4%	16,6%	18,7%	16,9%	18,2%	17,2%
1989	21,7%	16,8%	18,7%	14,7%	17,0%	17,7%
1990	15,3%	18,6%	15,7%	16,3%	22,4%	16,6%
1991	19,6%	16,0%	12,8%	16,0%	16,6%	14,0%
1992	19,8%	15,8%	17,6%	16,6%	22,2%	15,6%
1993	19,5%	16,0%	25,6%	21,3%	21,3%	16,4%
1994	11,9%	13,2%	17,9%	16,0%	20,5%	16,8%
1995	11,8%	10,7%	17,7%	20,4%	23,9%	17,8%
1996	21,7%	10,9%	17,4%	18,8%	22,9%	16,7%
1997	16,1%	8,9%	10,5%	18,8%	20,9%	16,5%
1998	14,7%	13,2%	12,1%	16,0%	20,1%	14,6%
1999	14,6%	12,1%	13,5%	15,0%	19,5%	15,6%
2000	10,6%	9,2%	9,1%	8,5%	10,4%	9,6%
2001-2002 *	6,1%	4,8%	13,4%	7,7%	6,0%	7,3%

\* Situatie t/m 1 mei 2002

Bronnen: Patrimonium en F. Wassenberg en L. Kuylers, OTB, 1996

**TABEL B13**  
**Gemiddelde leegstand Bijlmermuseum**

	Groene-veen	Grubbe- hoeve	Kikkenstein	Kruitberg	Kleiburg	Totaal Nieuw Amsterdam
1985	11,5%	6,6%	21,6%	13,3%	17,6%	22,1%
1986	14,9%	4,6%	16,7%	9,2%	15,2%	19,3%
1987	10,1%	2,6%	10,9%	8,6%	7,6%	10,7%
1988	8,7%	2,0%	6,9%	2,7%	5,5%	5,3%
1989	9,3%	2,5%	5,2%	3,1%	6,6%	4,1%
1990	7,7%	3,7%	6,8%	2,9%	5,8%	3,3%
1991	4,6%	1,9%	5,2%	2,4%	1,3%	2,1%
1992	6,5%	1,8%	3,6%	2,3%	3,6%	2,6%
1993	24,8%	2,8%	5,4%	2,4%	2,9%	3,9%
1994	36,5%	2,3%	3,9%	3,3%	3,5%	4,8%
1995	30,3%	1,5%	3,3%	4,8%	6,3%	5,9%
1996	5,9%	1,2%	2,2%	3,7%	4,0%	4,0%
1997	2,7%	1,0%	2,0%	2,9%	2,5%	3,0%
1998	2,0%	1,5%	2,1%	1,4%	3,9%	3,3%
1999	1,8%	1,2%	1,3%	2,5%	3,2%	3,2%
2000	2,5%	1,2%	0,8%	1,4%	1,6%	3,2%
2001-2002 *	1,3%	1,7%	3,1%	1,8%	1,7%	2,1%

\* Situatie t/m 1 mei 2002

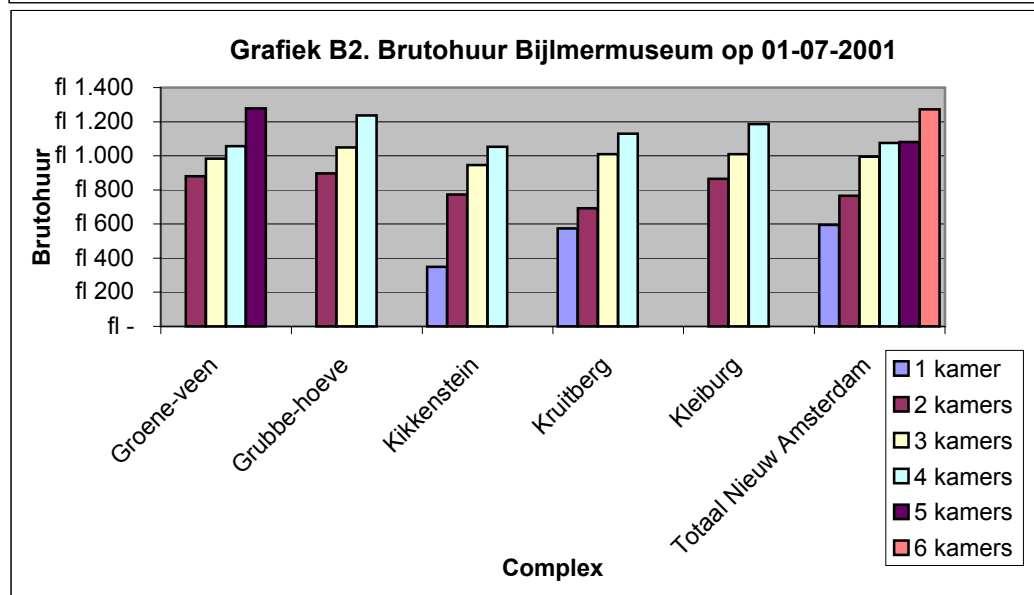
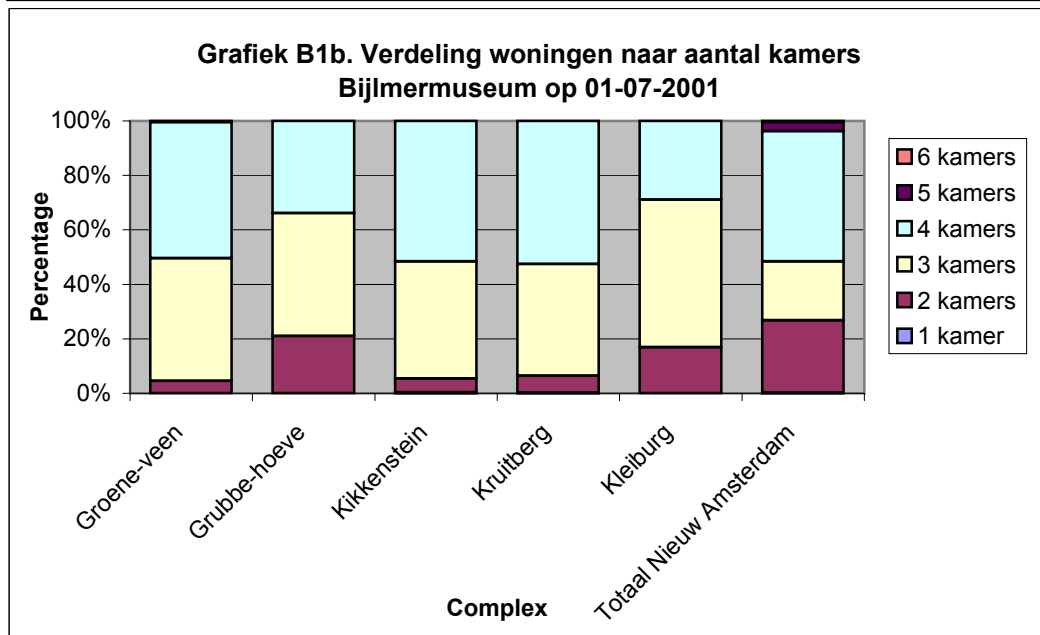
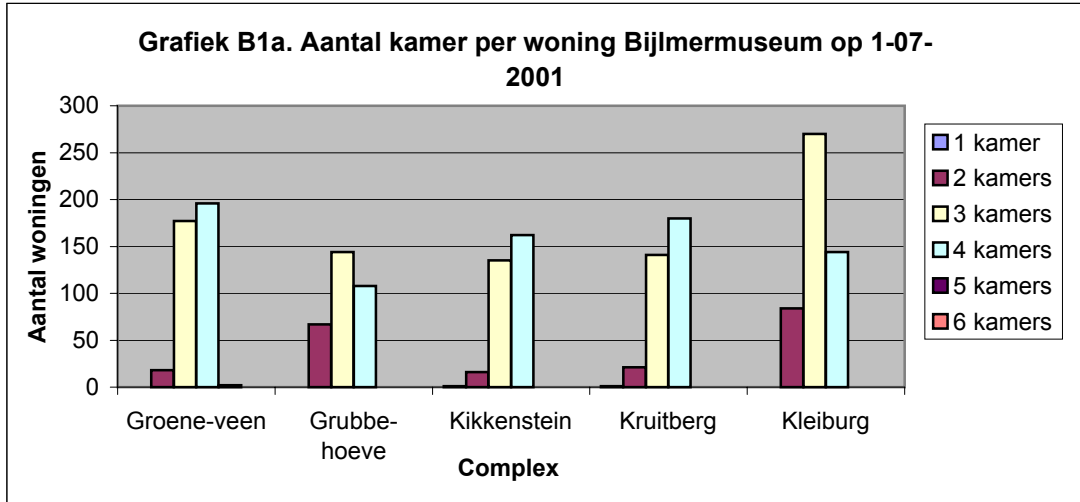
Bronnen: Patrimonium en F. Wassenberg en L. Kuyers, OTB, 1996

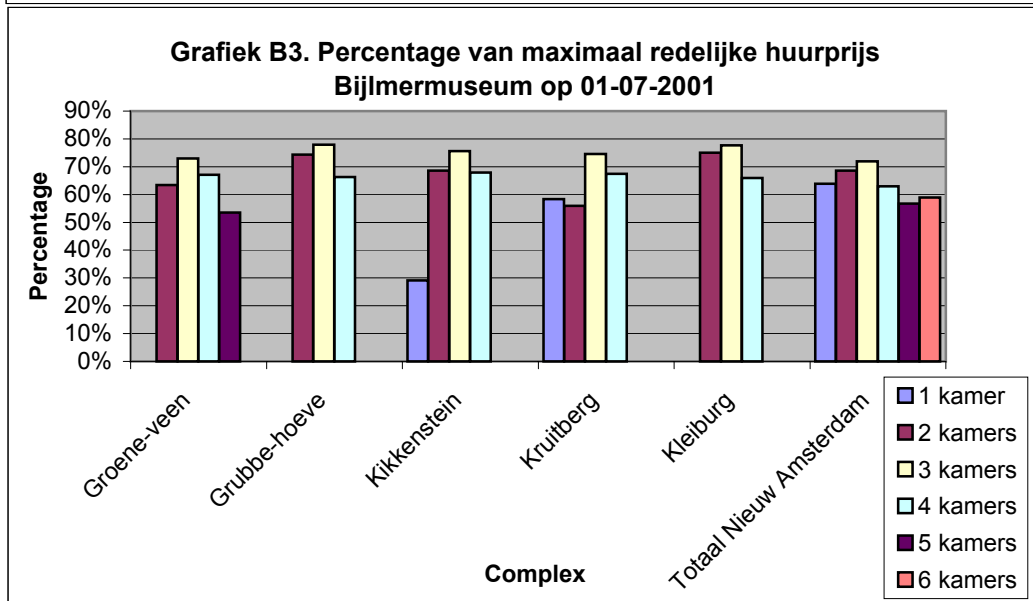
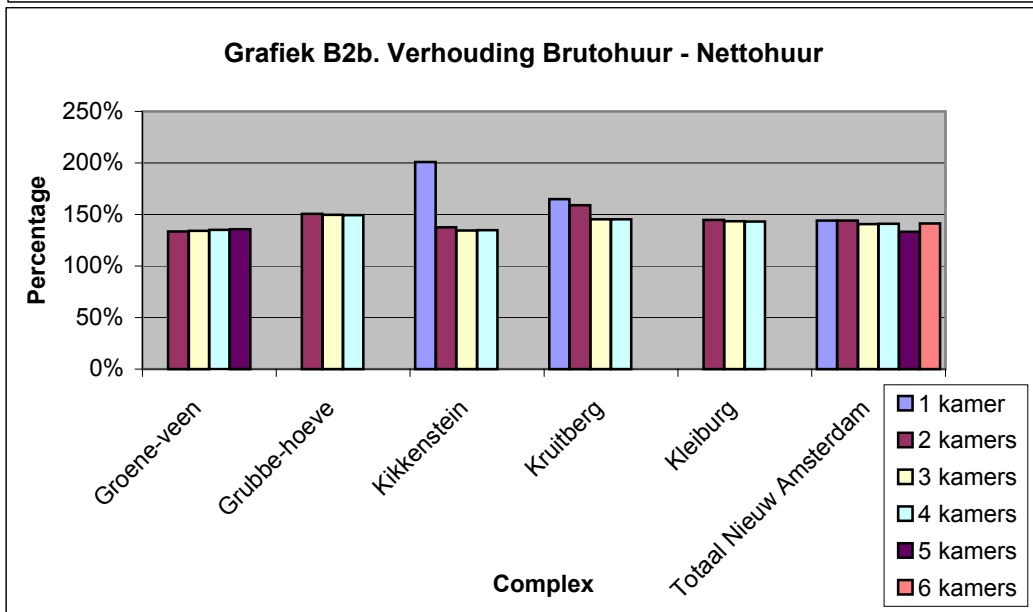
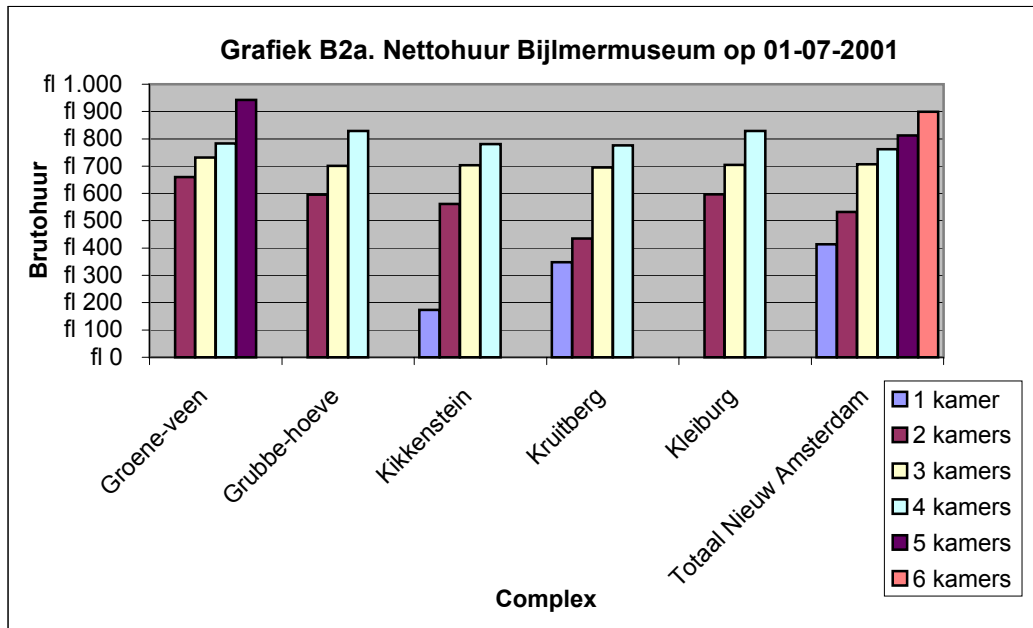
**TABEL H14**  
**Gemiddeld aantal reacties per advertentie in Woonkrant in 2000**

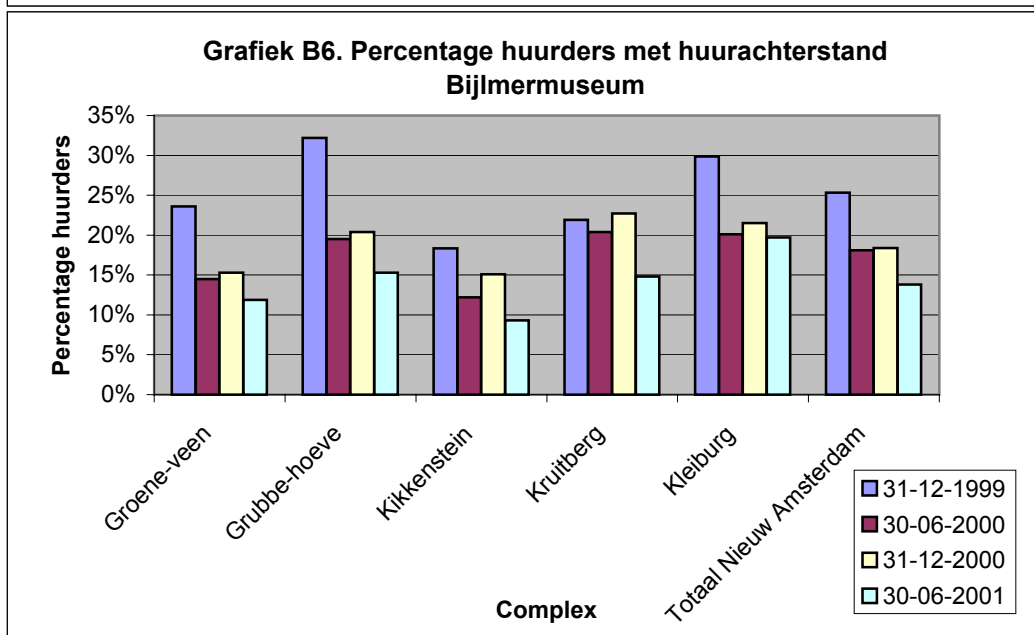
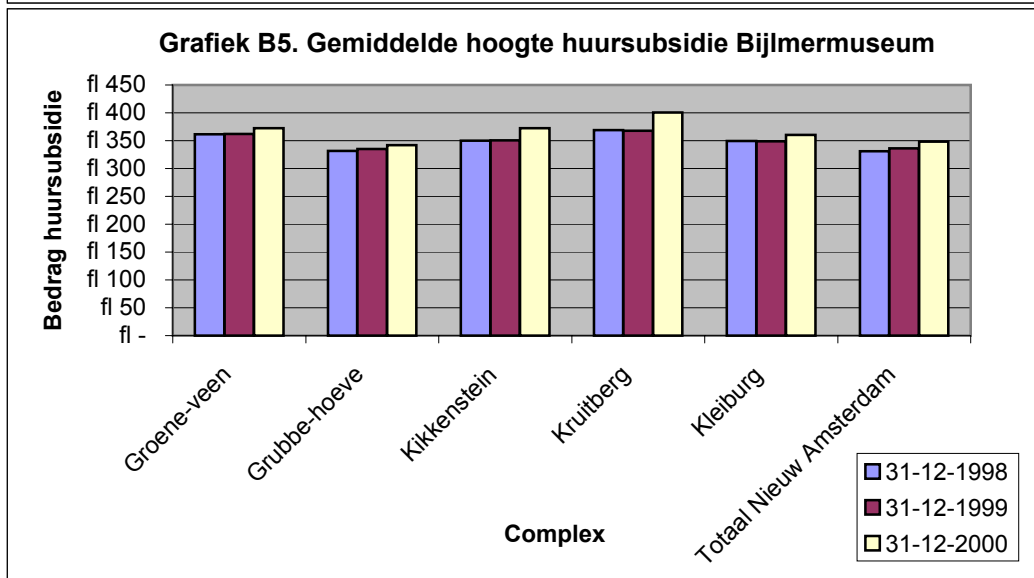
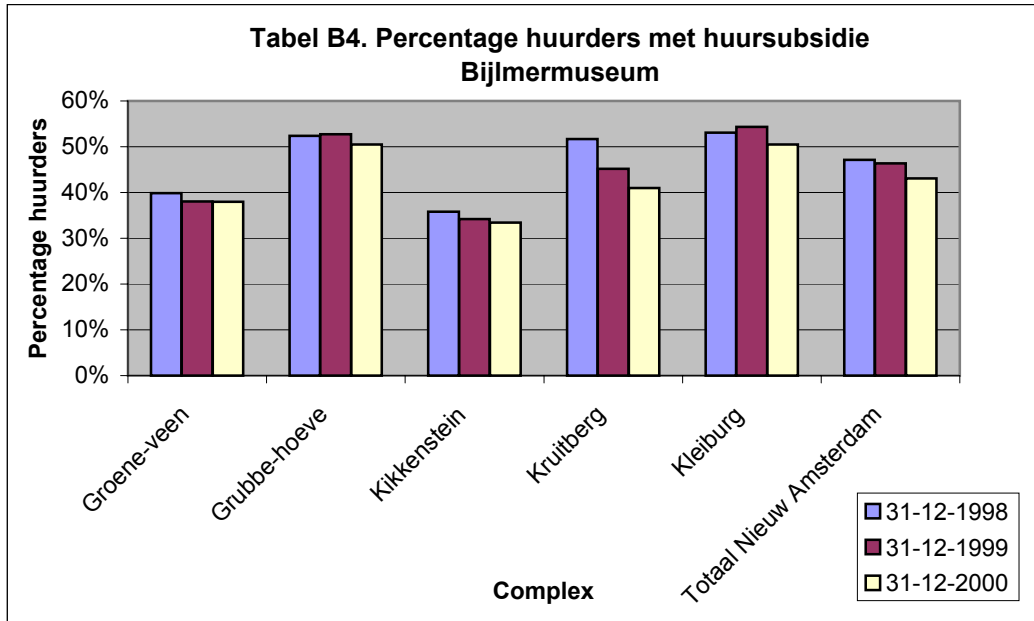
	Groene-veen	Grubbe- hoeve	Kikkenstein	Kruitberg	Kleiburg	Totaal Nieuw Amsterdam
2000	68	53	36	55	37	47

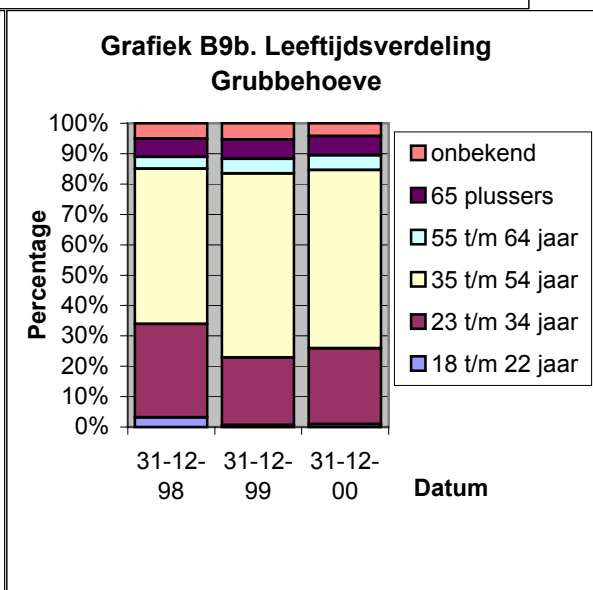
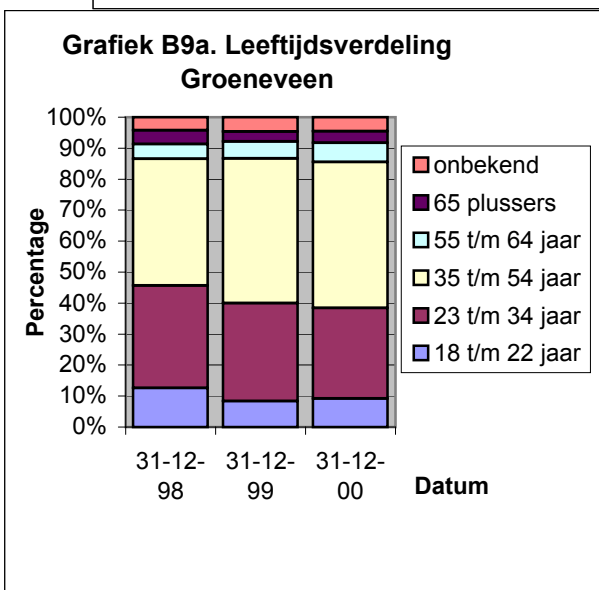
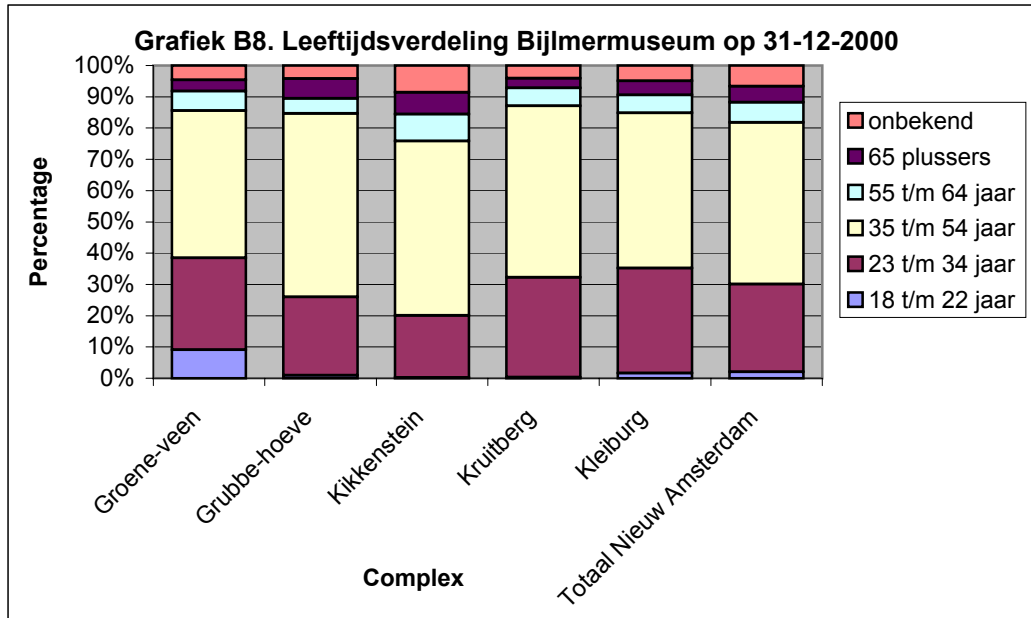
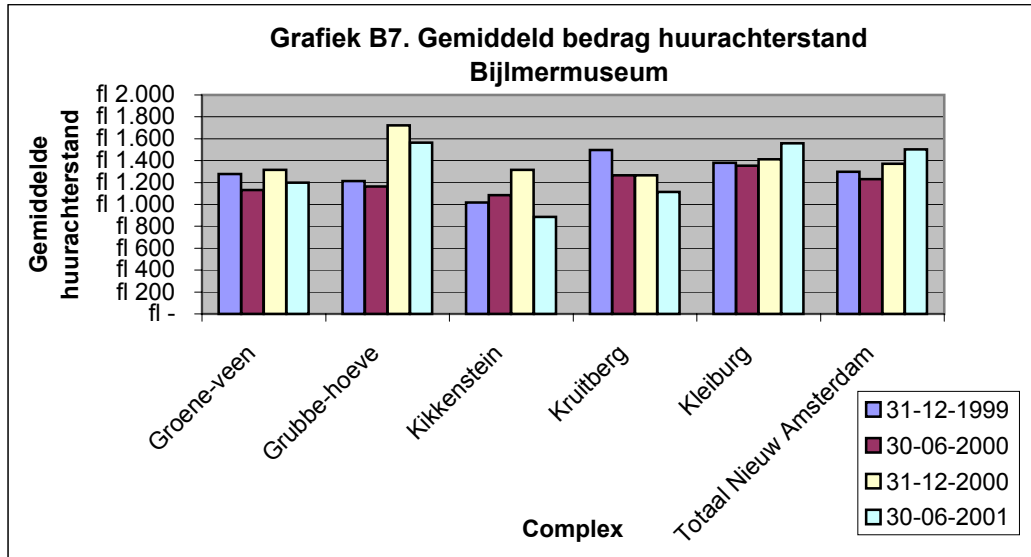
Bron: Patrimonium

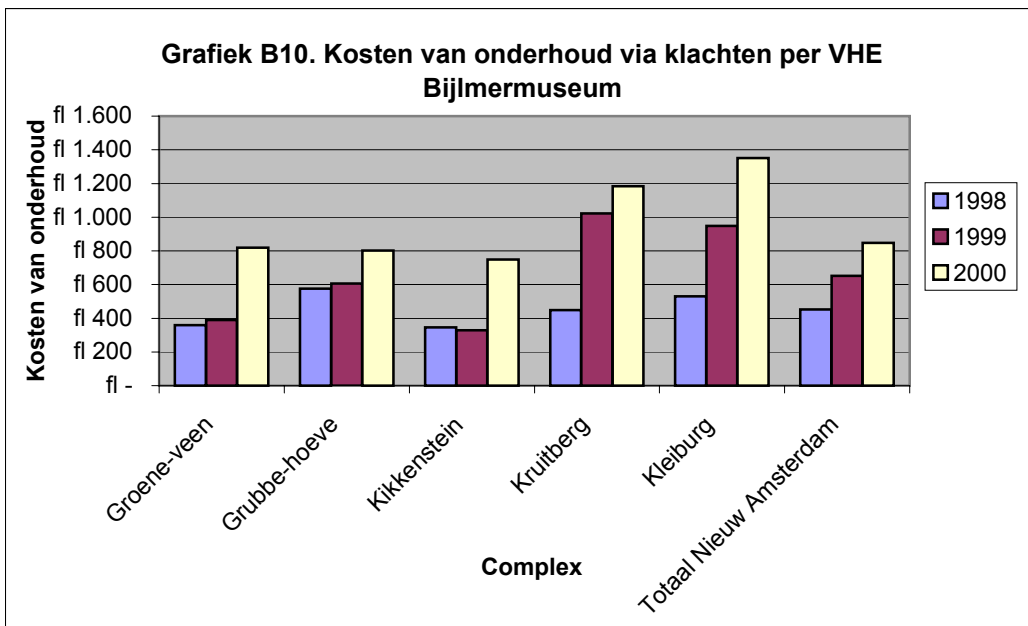
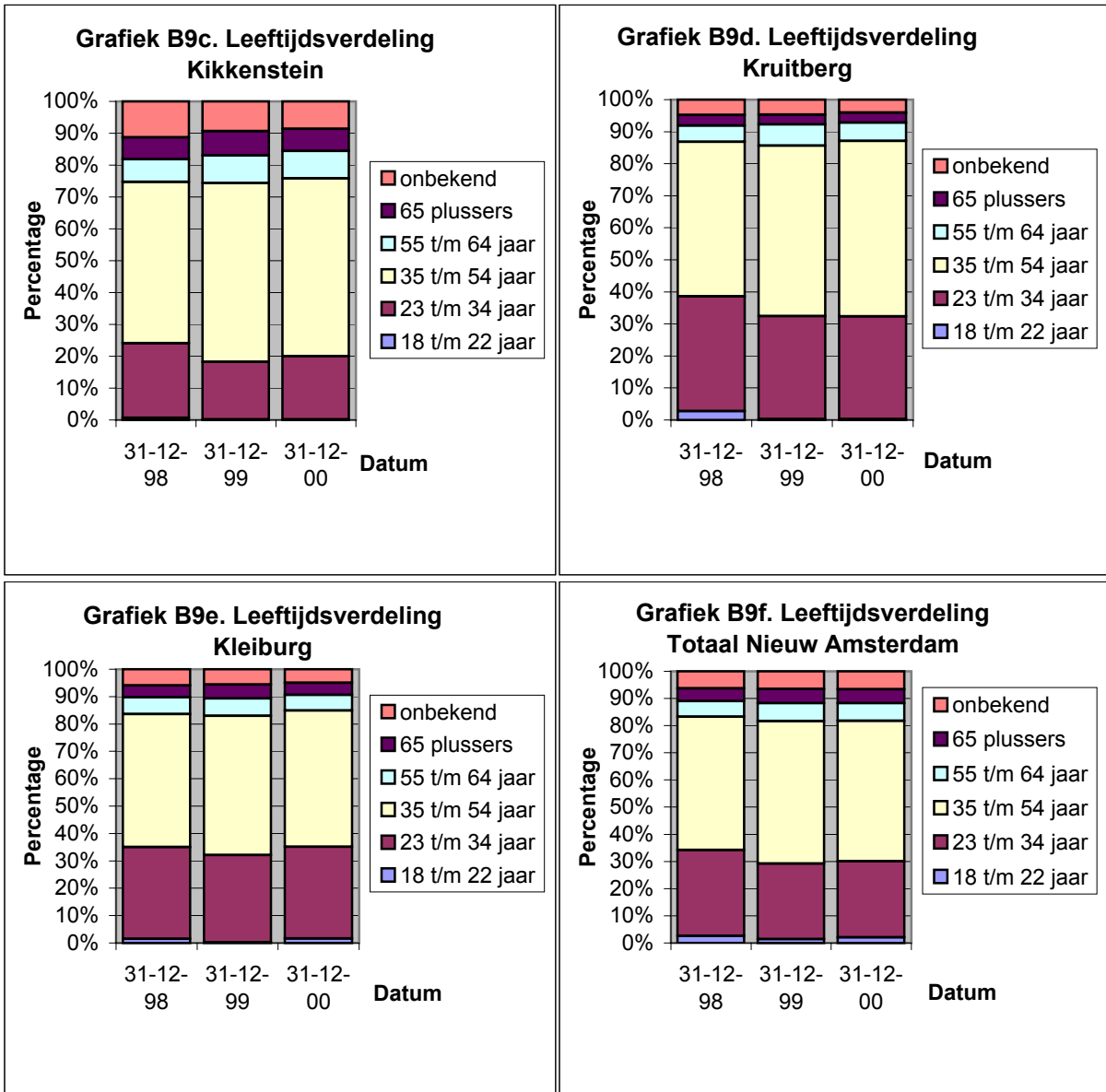
### Grafieken BIJLMERMUSEUM

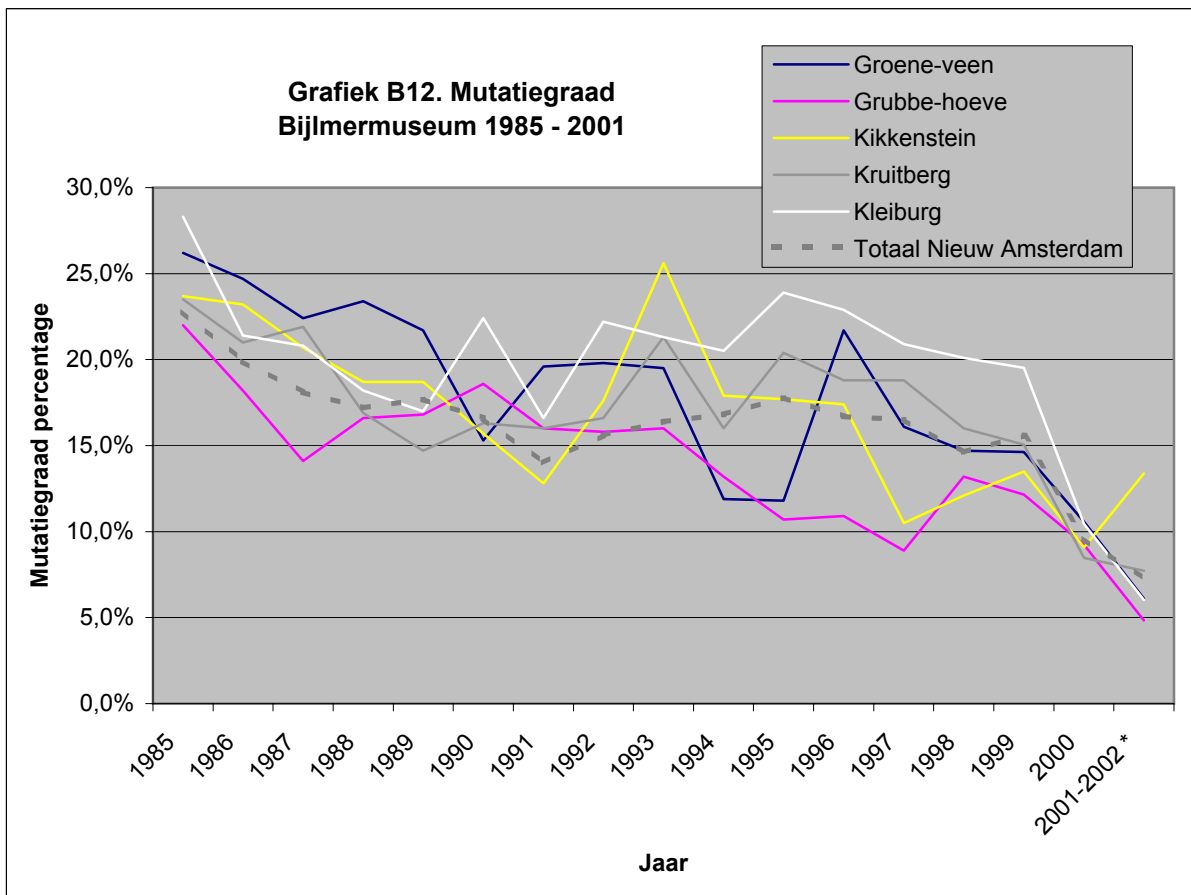
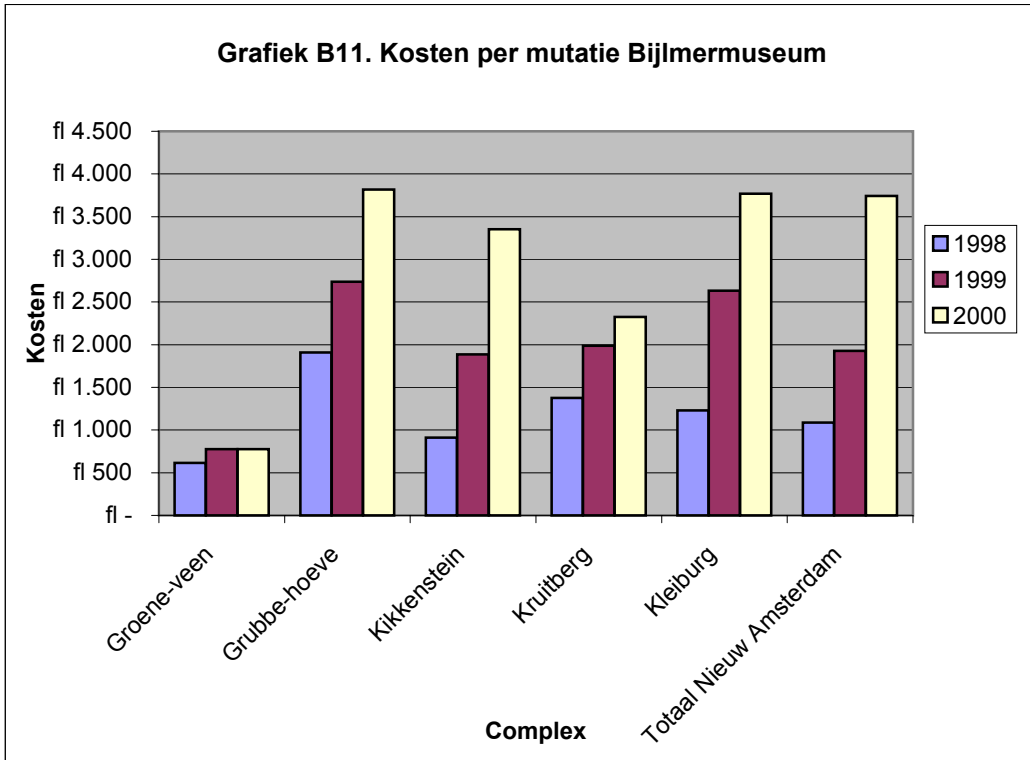


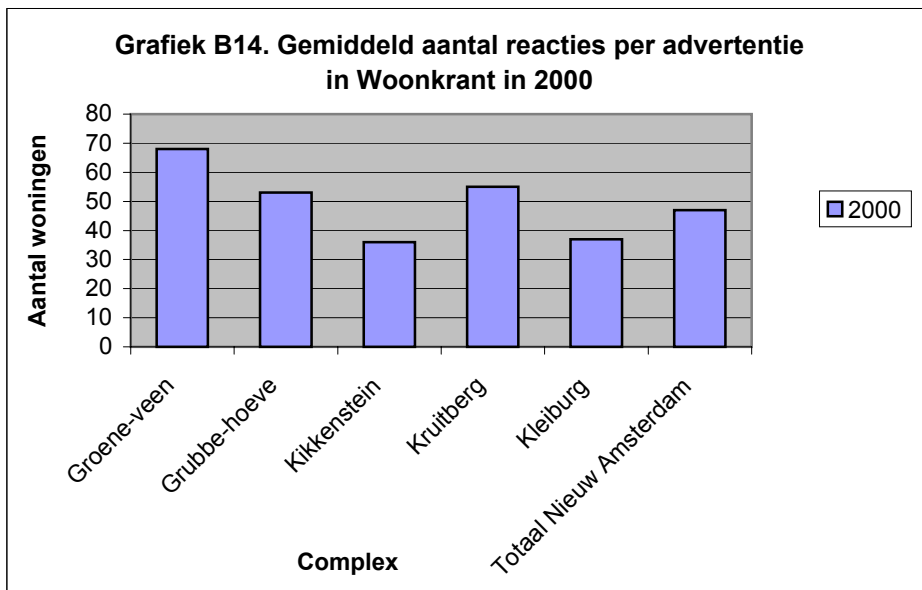
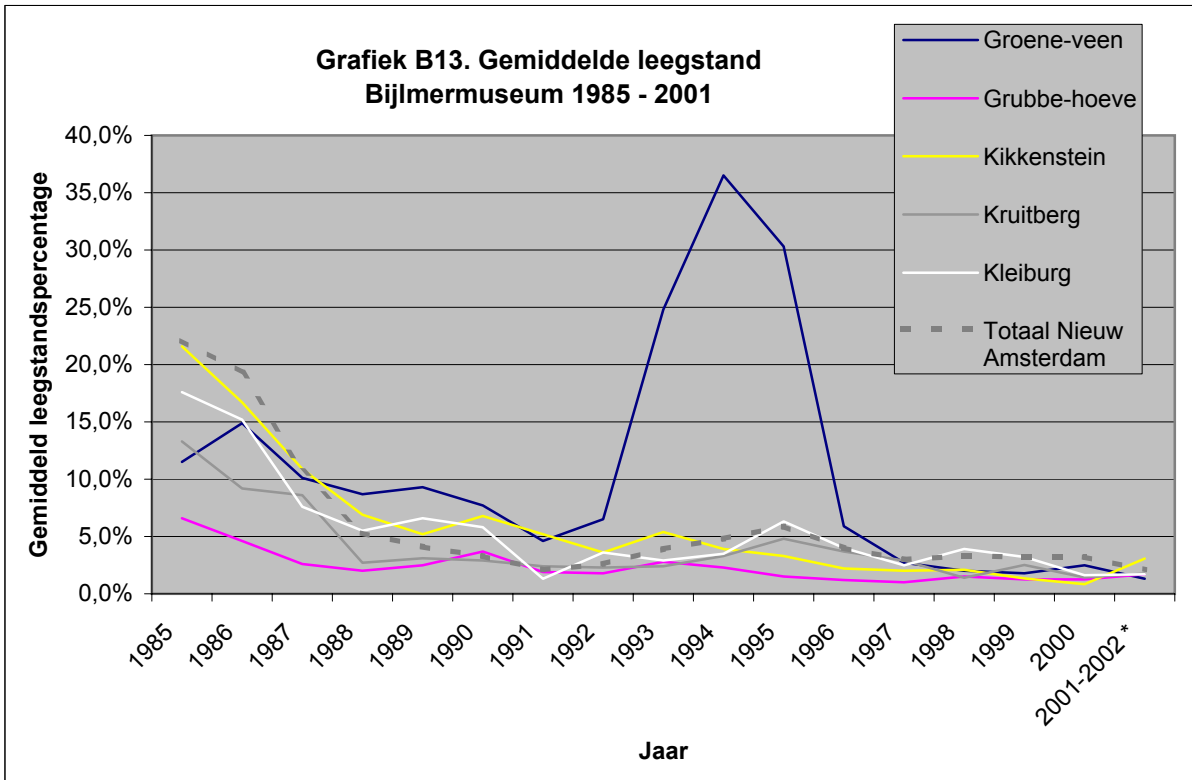












## Tabellen NIEUWBOUW Sociale huur en premiehuur

### Algemene kenmerken

**TABEL N1**

#### Aantal woningen naar aantal kamers per huurwoning op 1 juli 2001

	Vogeltjes-wei (senioren- blok)	Vogeltjes-wei (laagbouw)	Gulden Kruis (sociale huur)	Nieuw Gerenstein (eengezins- woningen)	Nieuw Gerenstein (apparte- menten)	Nieuw Geinwijk	Gulden Kruis (premie- huur)	Totaal Nieuw Amster- dam
1 kamer						3		20
2 kamers	1	4	6	1		17		2518
3 kamers	26		26	11	48	21	?	2056
4 kamers		36	49	11	18	31	?	4531
5 kamers		20	13	37		33	?	310
6 kamers		2					?	45
Totaal aantal	27	62	94	60	66	105	46	9480

Bron: Patrimonium

**TABEL N2**

#### Brutohuur Nieuwbouw op 1 juli 2001

	Vogeltjes-wei (senioren- blok)	Vogeltjes-wei (laagbouw)	Gulden Kruis (sociale huur)	Nieuw Gerenstein (eengezins- woningen)	Nieuw Gerenstein (apparte- menten)	Nieuw Geinwijk	Gulden Kruis (premie- huur)	Totaal Nieuw Amster- dam
1 kamer						fl 559	fl	595
2 kamers	fl 840	fl 584	fl 698	fl 627		fl 705	fl	766
3 kamers	fl 860		fl 866	fl 808	fl 793	fl 768	fl 1.073	fl 995
4 kamers		fl 876	fl 890	fl 801	fl 830	fl 858	fl 1.180	fl 1.075
5 kamers		fl 919	fl 883	fl 923		fl 802	fl 1.368	fl 1.081
6 kamers		fl 1.042					fl 1.478	fl 1.272

Bron: Patrimonium

**TABEL N2a**

#### Nettohuur Nieuwbouw op 1 juli 2001

	Vogeltjes-wei (senioren- blok)	Vogeltjes-wei (laagbouw)	Gulden Kruis (sociale huur)	Nieuw Gerenstein (eengezins- woningen)	Nieuw Gerenstein (apparte- menten)	Nieuw Geinwijk	Gulden Kruis (premie- huur)	Totaal Nieuw Amster- dam
1 kamer						fl 539		fl 413
2 kamers	fl 737	fl 549	fl 673	fl 611		fl 644		fl 532
3 kamers	fl 759		fl 832	fl 791	fl 726	fl 738	fl 1.009	fl 707
4 kamers		fl 823	fl 854	fl 774	fl 755	fl 838	fl 1.157	fl 762
5 kamers		fl 861	fl 825	fl 875		fl 782	fl 1.350	fl 812
6 kamers		fl 977					fl 1.466	fl 900

Bron: Patrimonium

TABEL N2b

## Verhouding Brutohuur - Nettohuur Nieuwbouw op 1 juli 2001

	Vogeltjes-wei (senioren- blok)	Vogeltjes-wei (laagbouw)	Gulden Kruis (sociale huur)	Nieuw Gerenstein (eengezins- woningen)	Nieuw Gerenstein (apparte- menten)	Nieuw Geinwijk	Gulden Kruis (premie- huur)	Totaal Nieuw Amster- dam
1 kamer						104%		144%
2 kamers	114%	106%	104%	103%		109%		144%
3 kamers	113%		104%	102%	109%	104%	106%	141%
4 kamers		106%	104%	103%	110%	102%	102%	141%
5 kamers		107%	107%	106%		103%	101%	133%
6 kamers		107%					101%	141%

Bron: Patrimonium

TABEL N3

## Percentage van maximaal redelijke huurprijs Nieuwbouw op 1 juli 2001

	Vogeltjes-wei (senioren- blok)	Vogeltjes-wei (laagbouw)	Gulden Kruis (sociale huur)	Nieuw Gerenstein (eengezins- woningen)	Nieuw Gerenstein (apparte- menten)	Nieuw Geinwijk	Gulden Kruis (premie- huur)	Totaal Nieuw Amster- dam
1 kamer						74%		64%
2 kamers	66%	61%	70%	62%		65%		69%
3 kamers	69%		70%	61%	62%	60%	81%	72%
4 kamers		58%	64%	55%	60%	61%	85%	63%
5 kamers		60%	61%	55%		56%	85%	57%
6 kamers		55%					79%	59%

Bron: Patrimonium

**Sociaal-economische kenmerken**

TABEL N4

## Percentage huurders met huursubsidie Nieuwbouw

	Vogeltjes-wei (senioren- blok)	Vogeltjes-wei (laagbouw)	Gulden Kruis (sociale huur)	Nieuw Gerenstein (eengezins- woningen)	Nieuw Gerenstein (apparte- menten)	Nieuw Geinwijk	Gulden Kruis (premie- huur)	Totaal Nieuw Amster- dam
31-12-1998	35%		64%	33%		70%	1%	47%
31-12-1999	72%	58%	60%	80%	67%	67%	1%	46%
31-12-2000	72%	53%	59%	70%	67%	65%	0%	43%

Bron: Patrimonium

TABEL N5

## Gemiddelde hoogte huursubsidie Nieuwbouw

	Vogeltjes-wei (senioren- blok)	Vogeltjes-wei (laagbouw)	Gulden Kruis (sociale huur)	Nieuw Gerenstein (eengezins- woningen)	Nieuw Gerenstein (apparte- menten)	Nieuw Geinwijk	Gulden Kruis (premie- huur)	Totaal Nieuw Amster- dam
31-12-1998	fl 335	fl 375	fl 389	fl 444	fl 334	fl 160	fl 331	
31-12-1999	fl 357	fl 375	fl 393	fl 403	fl 346	fl 346	fl 336	
31-12-2000	fl 379	fl 380	fl 400	fl 423	fl 346	fl 366	fl 348	

Bron: Patrimonium

TABEL N6

## Percentage huurders met huurachterstand Nieuwbouw

	Vogeltjes-wei (senioren- blok)	Vogeltjes-wei (laagbouw)	Gulden Kruis (sociale huur)	Nieuw Gerenstein (eengezins- woningen)	Nieuw Gerenstein (apparte- menten)	Nieuw Geinwijk	Gulden Kruis (premie- huur)	Totaal Nieuw Amster-dam
31-12-1999	12%		17%	11%		16%	23%	25%
30-06-2000	10%	8%	14%	12%	8%	11%	22%	18%
31-12-2000	14%	13%	13%	13%	12%		26%	18%
30-06-2001	11%	18%	7%	10%	9%	3%		14%

Bron: Patrimonium

TABEL N7

## Gemiddeld bedrag huurachterstand Nieuwbouw

	Vogeltjes-wei (senioren- blok)	Vogeltjes-wei (laagbouw)	Gulden Kruis (sociale huur)	Nieuw Gerenstein (eengezins- woningen)	Nieuw Gerenstein (apparte- menten)	Nieuw Geinwijk	Gulden Kruis (premie- huur)	Totaal Nieuw Amster-dam
31-12-1999	fl 1.941		fl 889	fl 592		fl 631	fl 1.422	fl 1.299
30-06-2000			fl 932	fl 526		fl 456	fl 1.890	fl 1.231
31-12-2000			fl 1.029	fl 978		fl 1.059	fl 2.795	fl 1.370
30-06-2001			fl 1.438	fl 938		fl 897	fl 3.991	fl 1.502

Bron: Patrimonium

TABEL N7a

## Huurachterstand als percentage van brutohuur

	Vogeltjes-wei (senioren- blok)	Vogeltjes-wei (laagbouw)	Gulden Kruis (sociale huur)	Nieuw Gerenstein (eengezins- woningen)	Nieuw Gerenstein (apparte- menten)	Nieuw Geinwijk	Gulden Kruis (premie- huur)	Totaal Nieuw Amster-dam
30-06-2000	14%	6%	15%	13%	3%	5%	35%	23%
31-12-2000	51%	15%	15%	22%	9%	12%	35%	24%
30-06-2001	9%	21%	13%	22%	4%	4%		23%

Bron: Patrimonium

**Sociaal-culturele kenmerken**

TABEL N8

## Leeftijdverdeling Nieuwbouw op 31-12-2000

	Vogeltjes-wei (senioren- blok)	Vogeltjes-wei (laagbouw)	Gulden Kruis (sociale huur)	Nieuw Gerenstein (eengezins- woningen)	Nieuw Gerenstein (apparte- menten)	Nieuw Geinwijk	Gulden Kruis (premie- huur)	Totaal Nieuw Amster-dam
18 t/m 22 jaar	0%	0%	0%	0%	0%	0%	0%	2%
23 t/m 34 jaar	0%	16%	13%	20%	5%	12%	21%	28%
35 t/m 54 jaar	0%	68%	68%	77%	38%	61%	63%	52%
55 t/m 64 jaar	37%	13%	12%	3%	26%	10%	11%	6%
65 plussers	63%	0%	7%	0%	30%	16%	5%	5%
onbekend	0%	3%	0%	0%	2%	0%	0%	7%

Bron: Patrimonium

**TABEL N9a****Leeftijdverdeling Vogeltjeswei (seniorenblok)**

	31-12-98	31-12-99	31-12-00
18 t/m 22 jaar	0%		0%
23 t/m 34 jaar	0%		0%
35 t/m 54 jaar	0%		0%
55 t/m 64 jaar	54%	34%	37%
65 plussers	46%	59%	63%
onbekend	0%	7%	0%

Bron: Patrimonium

**TABEL N9b****Leeftijdverdeling Vogeltjeswei (laagbouw)**

	31-12-98	31-12-99	31-12-00
18 t/m 22 jaar			0%
23 t/m 34 jaar		16%	16%
35 t/m 54 jaar		68%	68%
55 t/m 64 jaar		13%	13%
65 plussers			0%
onbekend		3%	3%

Bron: Patrimonium

**TABEL N9c****Leeftijdverdeling Gulden Kruis (sociale huur)**

	31-12-98	31-12-99	31-12-00
18 t/m 22 jaar	0%		0%
23 t/m 34 jaar	17%	13%	13%
35 t/m 54 jaar	67%	66%	68%
55 t/m 64 jaar	11%	13%	12%
65 plussers	5%	7%	7%
onbekend	0%	2%	0%

Bron: Patrimonium

**TABEL N9d****Leeftijdverdeling Nieuw Gerenstein (eengezinswoningen)**

	31-12-98	31-12-99	31-12-00
18 t/m 22 jaar	0%		0%
23 t/m 34 jaar	31%	20%	20%
35 t/m 54 jaar	69%	77%	77%
55 t/m 64 jaar	0%	3%	3%
65 plussers	0%		0%
onbekend	0%		0%

Bron: Patrimonium

**TABEL N9e****Leeftijdverdeling Nieuw Gerenstein (appartementen)**

	31-12-98	31-12-99	31-12-00
18 t/m 22 jaar			0%
23 t/m 34 jaar		5%	5%
35 t/m 54 jaar		40%	38%
55 t/m 64 jaar		22%	26%
65 plussers		32%	30%
onbekend		2%	2%

Bron: Patrimonium

TABEL N9f

## Leeftijdverdeling Nieuw Geinwijk

	31-12-98	31-12-99	31-12-00
18 t/m 22 jaar	0%		0%
23 t/m 34 jaar	19%	12%	12%
35 t/m 54 jaar	54%	58%	61%
55 t/m 64 jaar	13%	13%	10%
65 plussers	13%	14%	16%
onbekend	0%	3%	0%

Bron: Patrimonium

TABEL N9g

## Leeftijdverdeling Gulden Kruis (premiehuur)

	31-12-98	31-12-99	31-12-00
18 t/m 22 jaar	0%		0%
23 t/m 34 jaar	24%	19%	21%
35 t/m 54 jaar	64%	62%	63%
55 t/m 64 jaar	8%	13%	11%
65 plussers	4%	4%	5%
onbekend	0%	2%	0%

Bron: Patrimonium

TABEL N9h

## Leeftijdverdeling Totaal Nieuw Amsterdam

	31-12-98	31-12-99	31-12-00
18 t/m 22 jaar	3%	1%	2%
23 t/m 34 jaar	32%	28%	28%
35 t/m 54 jaar	49%	52%	52%
55 t/m 64 jaar	6%	7%	6%
65 plussers	5%	5%	5%
onbekend	6%	7%	7%

Bron: Patrimonium

**Ruimtelijk-economische kenmerken**

TABEL N10

## Kosten van onderhoud via klachten per VHE Nieuwbouw

	Vogeltjes-wei (senioren-blok)		Vogeltjes-wei (laagbouw)		Gulden Kruis (sociale huur)	Nieuw Gerenstein (eengezins-woningen)	Nieuw Gerenstein (appartementen)	Nieuw Geinwijk	Gulden Kruis (premie-huur)	Totaal Nieuw Amsterdam
1998			fl		298		fl	40	fl	453
1999	fl	153	fl	220	fl	301	fl	81	fl	144
2000	fl	220	fl	371	fl	394	fl	246	fl	699
							fl	402		847

Bron: Patrimonium

TABEL N11

## Kosten per mutatie Nieuwbouw

	Vogeltjes-wei (senioren-blok)		Vogeltjes-wei (laagbouw)		Gulden Kruis (sociale huur)	Nieuw Gerenstein (eengezins-woningen)	Nieuw Gerenstein (appartementen)	Nieuw Geinwijk	Gulden Kruis (premie-huur)	Totaal Nieuw Amsterdam
1998			fl		96				fl	1.088
1999			fl		707			fl	272	1.929
2000			fl		1.331		fl	8	fl	3.743

Bron: Patrimonium

TABEL N12

## Mutatiegraad Nieuwbouw en (oud) Geinwijk en (oud) Gerenstein

	Vogeltjes-wei (senioren- blok)	Vogeltjes-wei (laagbouw)	Gulden Kruis (sociale huur)	Nieuw Gerenstein (eengezins- woningen)	Nieuw Gerenstein (apparte- menten)	Nieuw Geinwijk	Gulden Kruis (premie- huur)	Totaal Nieuw Amster- dam
1985					22,4%	27,9%		22,8%
1986					13,9%	14,6%		19,9%
1987					12,9%	18,3%		18,1%
1988					19,9%	19,8%		17,2%
1989					18,4%	21,2%		17,7%
1990					19,9%	16,5%		16,6%
1991					14,5%	11,6%		14,0%
1992					10,1%	5,9%		15,6%
1993					10,8%			16,4%
1994					24,3%			16,8%
1995								17,8%
1996								16,7%
1997								16,5%
1998			1,1%				6,0%	14,6%
1999	0,0%		2,1%	1,0%	1,0%	1,0%	10,7%	15,6%
2000		0,0%	3,2%	0,0%	0,0%	4,8%		9,6%
2001-2002 *	3,7%	0,0%	1,1%	1,7%	3,0%	1,9%	nvt	7,3%

\* Situatie t/m 1 mei 2002

Bronnen: Patrimonium en F. Wassenberg en L. Kuyers, OTB, 1996

TABEL N13

## Gemiddelde leegstand Nieuwbouw en (oud) Geinwijk en (oud) Gerenstein

	Vogeltjes-wei (senioren- blok)	Vogeltjes-wei (laagbouw)	Gulden Kruis (sociale huur)	Nieuw Gerenstein (eengezins- woningen)	Nieuw Gerenstein (apparte- menten)	Nieuw Geinwijk	Gulden Kruis (premie- huur)	Totaal Nieuw Amster- dam
1985					45,9%	38,3%		22,1%
1986					50,9%	41,9%		19,3%
1987					20,7%	6,3%		10,7%
1988					9,2%	5,1%		5,3%
1989					3,9%	5,1%		4,1%
1990					3,7%	4,6%		3,3%
1991					1,9%	0,9%		2,1%
1992					1,9%	2,3%		2,6%
1993					5,6%			3,9%
1994					9,1%			4,8%
1995					39,8%			5,9%
1996								4,0%
1997								3,0%
1998			0,2%				0,6%	3,3%
1999	0,0%		0,3%				2,7%	3,2%
2000	0,0%	0,0%	0,2%	0,0%	0,4%	0,2%		3,2%
2001-2002 *	0,6%	0,0%	0,2%	0,1%	0,6%	0,1%	nvt	2,1%

\* Situatie t/m 1 mei 2002

Bronnen: Patrimonium en F. Wassenberg en L. Kuyers, OTB, 1996

**Grafieken NIEUWBOUW Sociale huur en premiehuur**

